



VÝROBA INTERIÉROVÝCH DVEŘÍ A ZÁRUBNÍ

...OD NÁVRHU AŽ PO REALIZACI

Llomek
DVEŘE • ZÁRUBNĚ

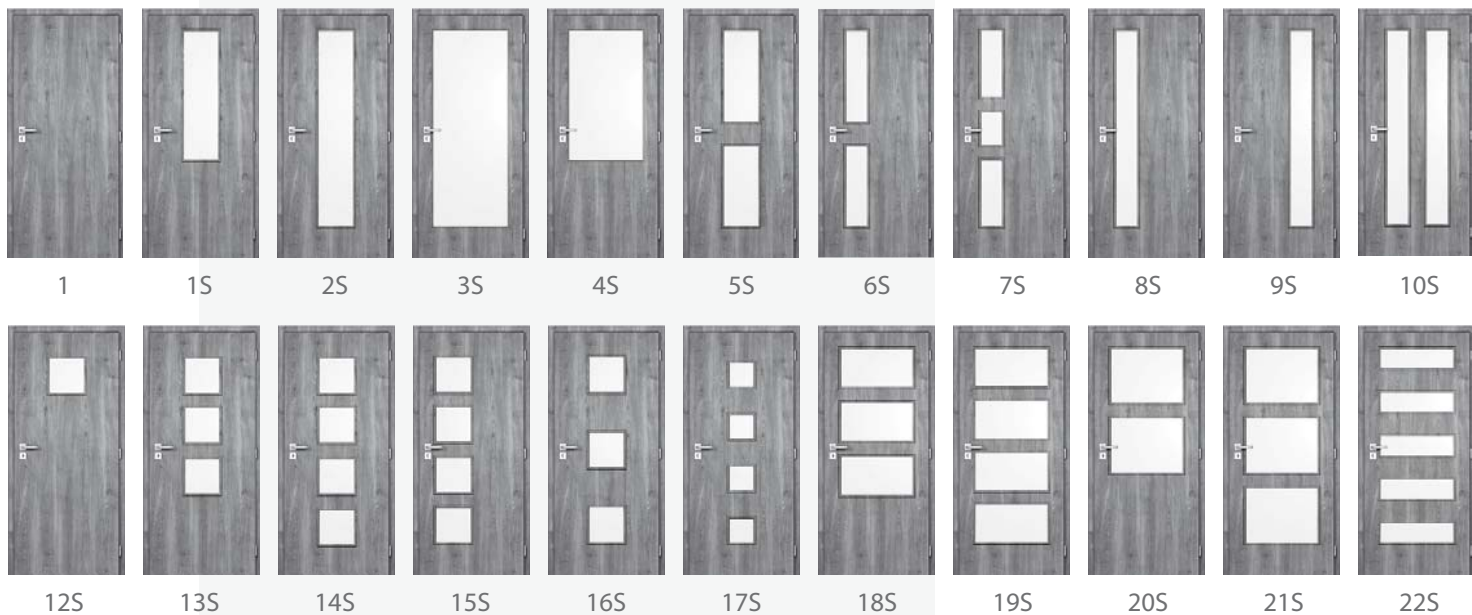


O B S A H

Smart	4
Inox	6
Tora	8
Lenta	10
Linie	12
Kvadra	14
Optimo, Victory, Antik	16
Glasswood	18
Forarch	20
Posuvné dveře	22
Skládací dveře	24
Světlíky	25
Technické parametry	26
Stavební otvory	28
Dekory	30
Vzorník skel	31

SMART

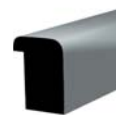




Profily zasklívacích lišt
obalovaná



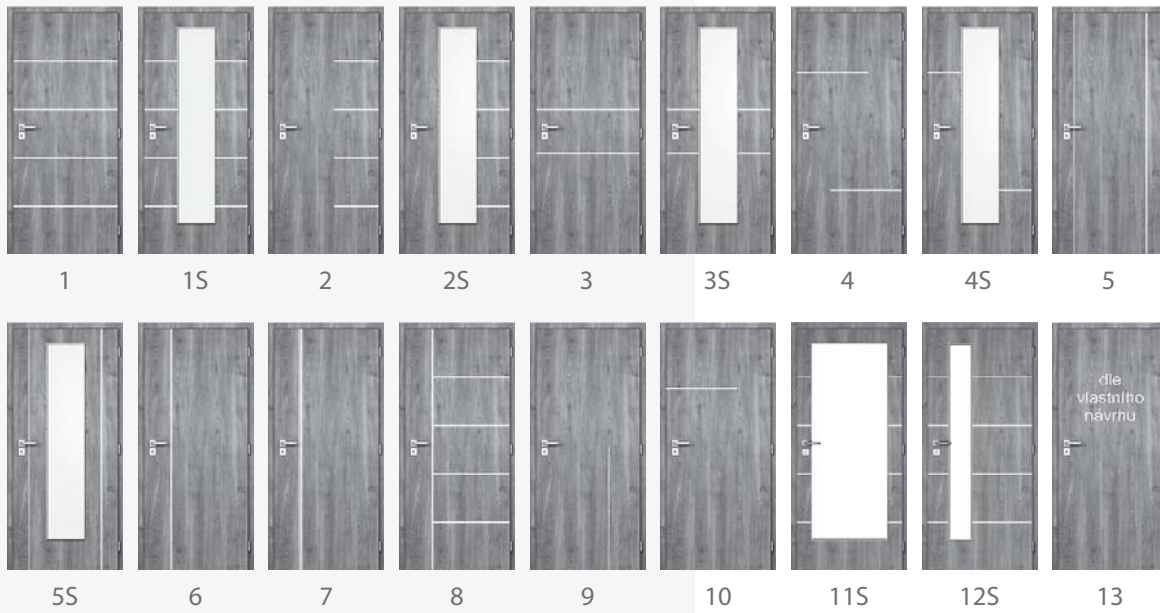
Typ F



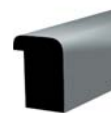
Typ N
(imitace nerez)

INOX





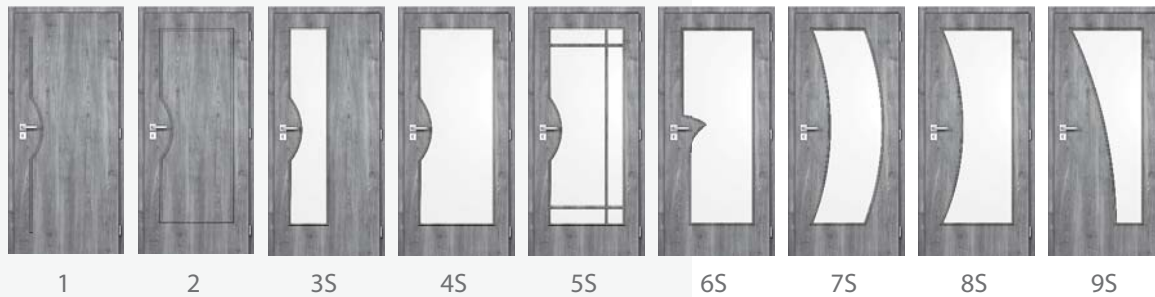
Profily zasklívacích lišt
obalovaná



Typ N
(imitace nerez)

TORA





1

2

3S

4S

5S

6S

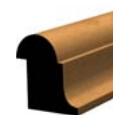
7S

8S

9S



Profily zasklívacích lišt masivní



Typ A



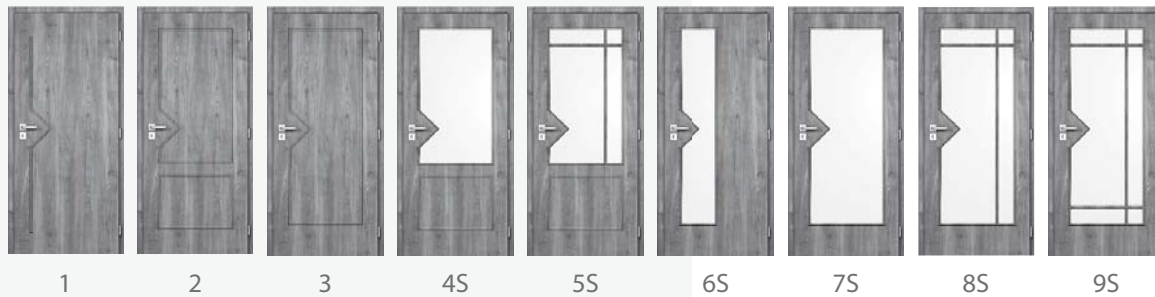
Typ B



Typ C

Lišty jsou z tvrdého masivního dřeva
mořeného do odstínu dveří.





Profily zasklívacích lišt masivní



Typ A



Typ B

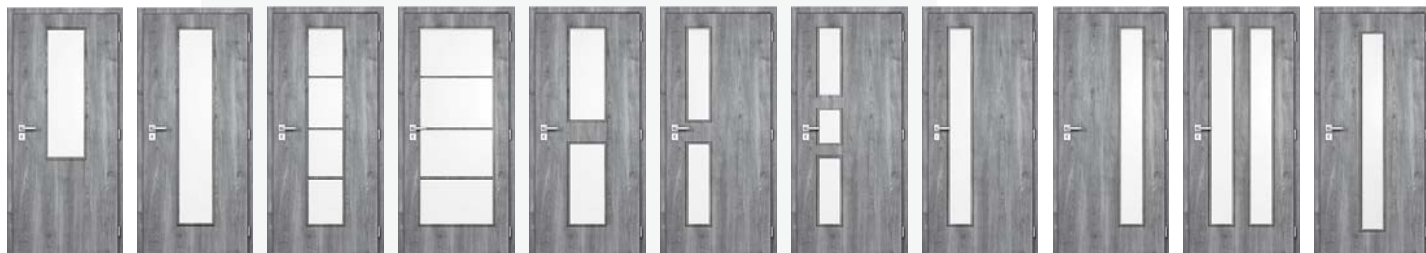


Typ C

Lišty jsou z tvrdého masivního dřeva
mořeného do odstínu dveří.

LINE





1S

2S

3S

4S

5S

6S

7S

8S

9S

10S

11S



Profily zasklívacích lišt masivní



Typ A



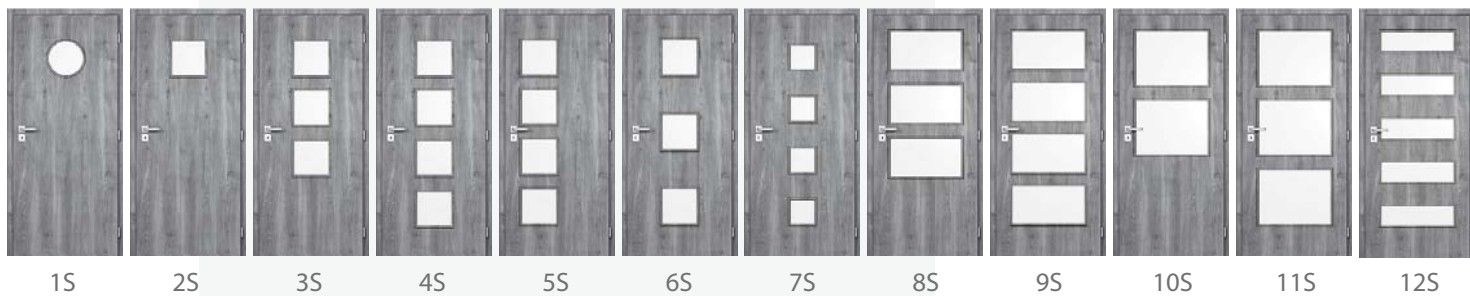
Typ B



Typ C

Lišty jsou z tvrdého masivního dřeva
mořeného do odstínu dveří.





Profily zasklívacích lišt masivní



Typ A



Typ B



Typ C

Lišty jsou z tvrdého masivního dřeva
mořeného do odstínu dveří.

OPTIMO, VICTORY, ANTIK



optimo



2 2S 2SII 2SIII 2SIV 3 3S 3SV 3SVI 3SVII

victory



2 2S 2SII 2SIII 2SIV 3 3S 3SV 3SVI 3SVII

antik



2 2S 2SII 2SIII 2SIV 3 3S 3SV 3SVI 3SVII

Profily zasklívacích lišt
masivní

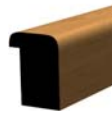
Lišty jsou z tvrdého masivního dřeva
mořeného do odstínu dveří.



Typ A



Typ B



Typ C

GLASSWOOD





1

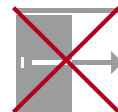
2

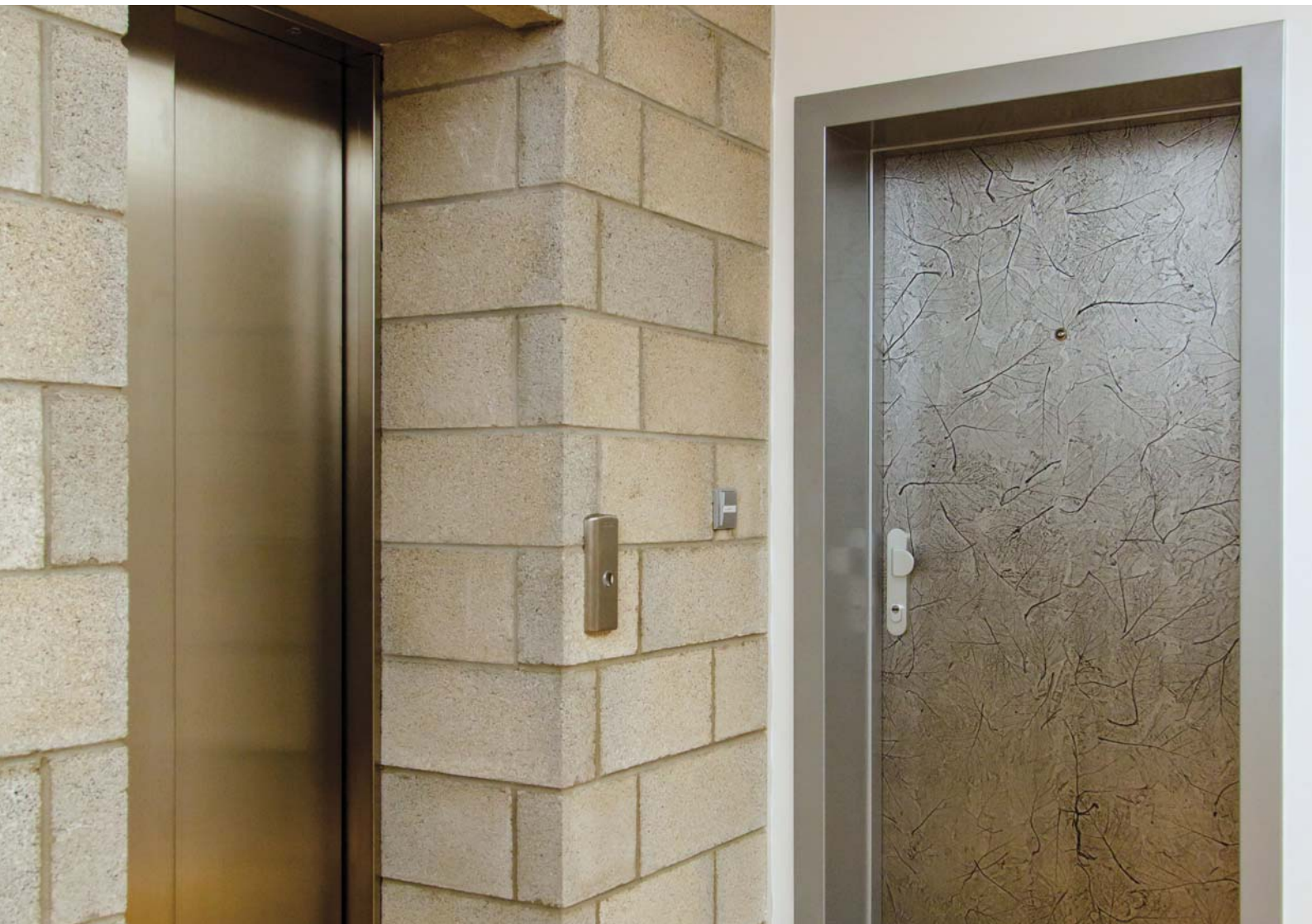
3

4



Typy skel
čiré
matelux
mastercarre
masterlinea
thela

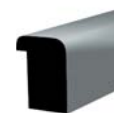






1 1S 2S 3S 4S 5S 6S

Profily zasklívacích lišt
obalovaná



Typ N
(imitace nerez)

Hrana dveří - ABS šedá, bílá, černá

HPL KOVOLAMINÁTY

možnost jednostranného nalisování - vstup do bytu



wave-s



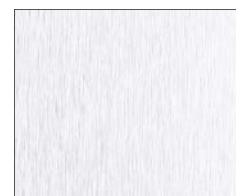
wave-w



wave-r



wave-b



hliník



nerez



champagne



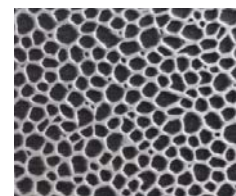
stratos



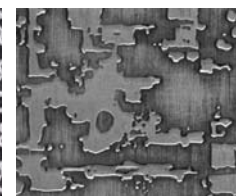
starline



fosil



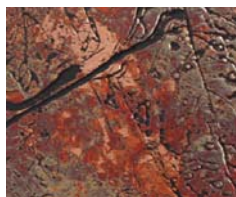
struktural



army



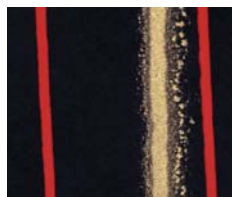
cuprum



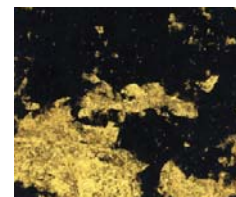
natural



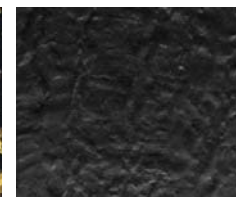
patina



dekoart



gold (23 karátů)



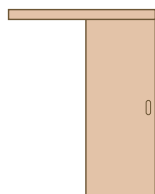
stone

POSUVNÉ DVEŘE

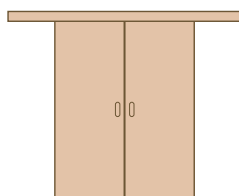


Dveře posuvné na stěnu

jednokřídlé



dvoukřídlé



system ELOX

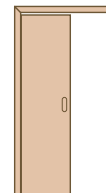


system STANDARD

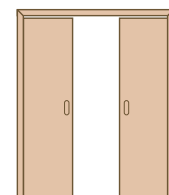


Dveře posuvné do stavebního pouzdra

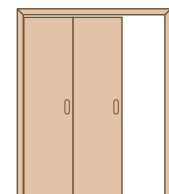
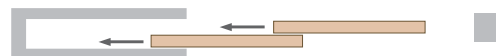
jednokřídlé



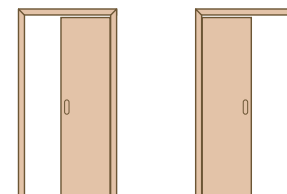
dvoukřídlé



teleskopické



do zákrytu

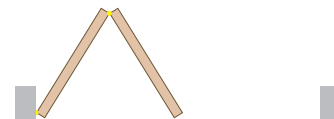


SKLÁDACÍ DVEŘE

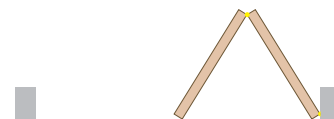


Při otevření dojde ke složení na dvě poloviny a nasunutí na jednu stranu zárubně. Průchod se tím zmenší o 85 mm. Kování skládacích dveří ZLOMEK je skryté, při zavřených dveřích nejsou vidět závěsy.

jednokřídlé - levé



jednokřídlé - pravé



dvoukřídlé



V případě širších stavebních otvorů s požadavky na prostup světla se nabízí deset možných variant. Dveře mohou být otočné či posuvné.



I.

II.

III.



IV.

V.

VI.



VII.

VIII.



IX.

X.



TECHNICKÉ PARAMETRY

RÁM

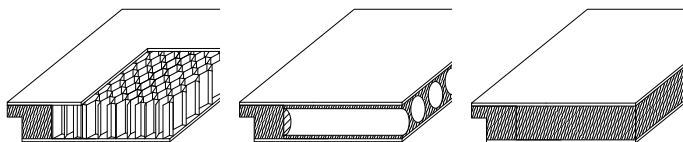
Základem konstrukce dveřního křídla je masivní smrkový rám.

VÝPLŇ

Voština – tvrzený papír ve tvaru včelích pláství, dveře pro standardní potřeby a běžné užívání.

Odlehčená DTD deska – zajišťuje pevnost a tuhost, splňuje vyšší akustické vlastnosti.

Plná DTD deska - zajišťuje pevnost a tuhost, odolná proti prořazení.



voština

odlehčená DTD deska

plná DTD deska

PLÁŠŤ

Lamino, CPL – Barevně stálé, snadno udržovatelné, odolné vůči mechanickému poškození a krátkodobému působení vody. Vhodné pro rodinné domy, byty a komerční prostory.

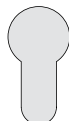
Fólie – vysokotlaká folie dekoru dřeva, hladká bez struktury, pro rodinné domy, byty, ekonomická varianta.

KOVÁNÍ

Standardně je dveřní křídlo osazeno třemi kusy závěsů v povrchové úpravě nikl a BB, PZ nebo WC zámekem o rozteči 72 mm.



BB



PZ



WC

MOŽNOSTI PŘÍSLUŠENSTVÍ

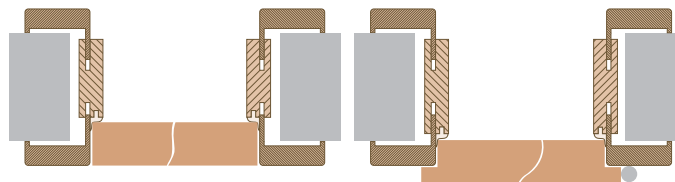
Na přání zákazníka lze na dveře zabudovat prahovou výsuvnou lištu zamezující proudění vzduchu pod dveřmi, větrací mřížku, panoramatické kukátko, samozavírač, panikové kování, okopovou lištu nebo madlo pro ZTP.

Dveře i zárubeň je možné dodat s požární odolností EI 30, EW 30.

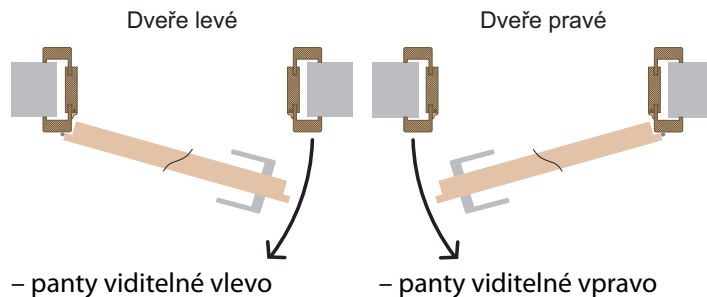


Provedení:

- bezfalcové
- falcové



ZÁRUBNĚ

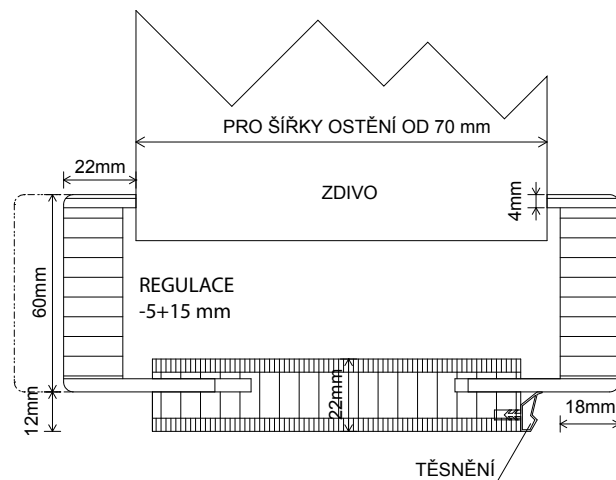




Výrobky jsou označeny ochrannou známkou

KONSTRUKCE

Zárubeň je osazena protiplechem, který je kromě standardního připevnění do obložky navíc připevněn do středového dílce a tím zabezpečuje zvýšenou odolnost proti vyražení. Vybrané materiály a mohutnější konstrukce zárubně garantují její pevnost a stabilitu.



STAVEBNÍ OTVORY

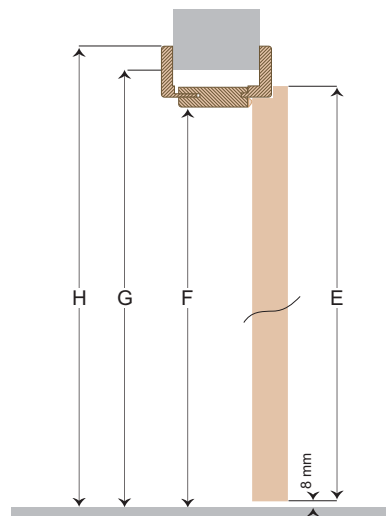
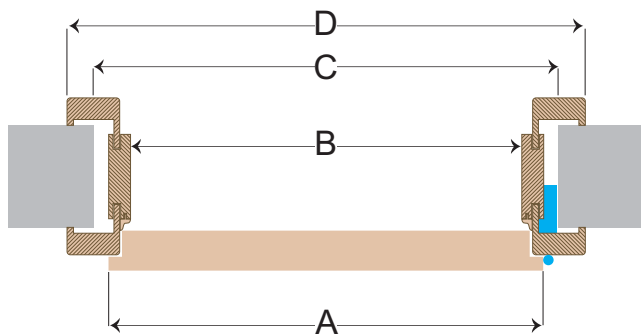
V případě, že jste se rozhodli pro obložkové zárubně, je nutné, aby jste toto rozhodnutí učinili včas, tzn. při projektu, nejpozději při realizaci hrubé stavby. Stavební otvory pro zárubně musí mít dané parametry, které jsou uvedeny níže. Samotná montáž zárubní se provádí po dokončení maleb, obkladů a všech podlahových krytin, včetně koberců. V případě obkladů stěn, které nepřesahují nebo nekončí ve stejné výšce jako zárubně, je zapotřebí neprovádět obložení až do konce stavebního otvoru, ale vynechat jednu řadu obkladu a tu dodělat až po samotné montáži zárubně. Promyslete si umístění dveří s ohledem na elektroinstalaci, okolní zdi, či budoucí vybavení. Nemáte-li dostatek prostoru, zvolte si např. posuvné dveře na zeď, do pouzdra nebo dveře skládací.

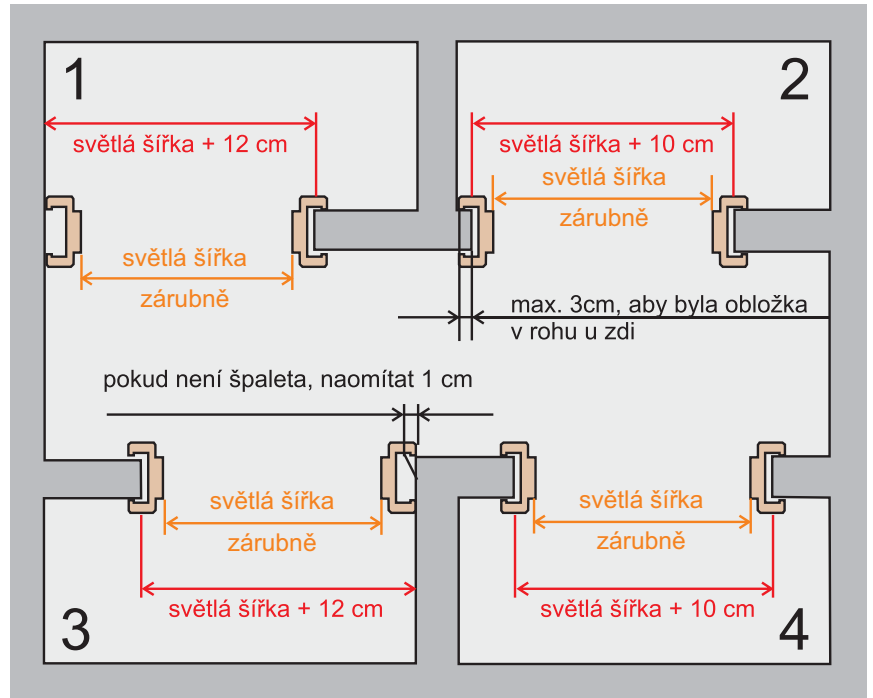
Pokud je stavba v takové fázi, že již není možné atypické stavební otvory upravit, nic není ztraceno! Vyrobíme vám dveře dle vaší potřeby.

Tabulka rozměrů dveří, zárubní a stavebních otvorů

jmen. rozměr š. x v. (mm)	A šířka křídla	B světlá š. zárubně	C světlá š. otvoru	D celková š. zárubně	E výška křídla	F světlá v. zárubně	G světlá v. otvoru	H celková v. zárubně
600 x 1970	650/620	606	700	750	1985/1970	1970	2020 (2010-2030)	2042
700 x 1970	750/720	706	800	850				
800 x 1970	850/820	806	900	950				
900 x 1970	950/920	906	1000	1050				

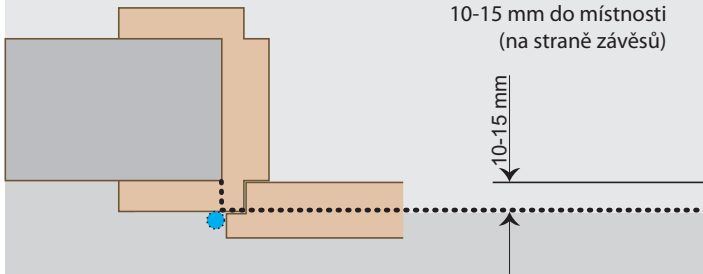
Šířka ostění zárubně je vyráběna z jednoho nepřerušovaného kusu.





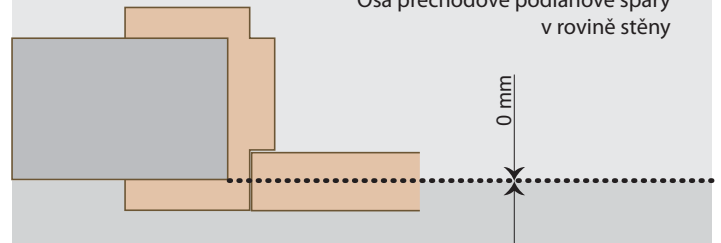
Napojení podlah pro falcové dveře

Osa přechodové podlahové spáry
10-15 mm do místnosti
(na straně závěsů)



Napojení podlah pro bezfalcové dveře a kovové zárubně

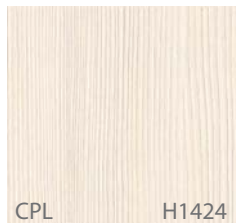
Osa přechodové podlahové spáry
v rovině stěny



DEKORY



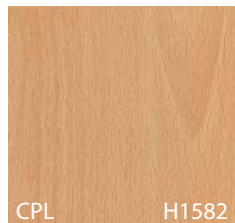
bílá – pór, perla



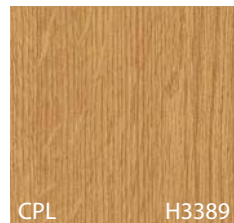
cream



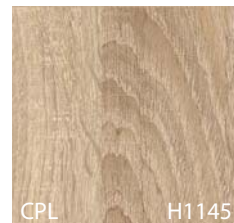
javor



buk



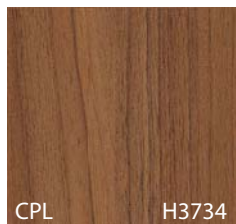
dub



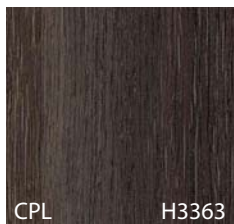
dub světlý



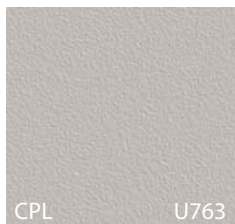
dub šedý



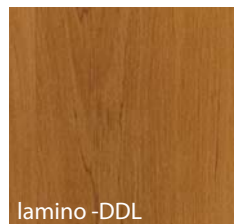
ořech dijon



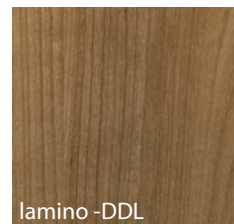
dub antracit



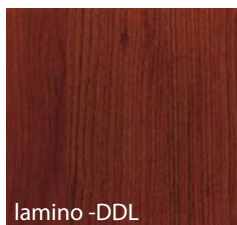
šedá



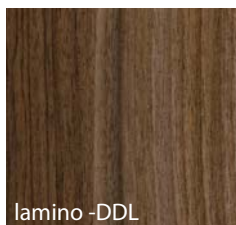
olše



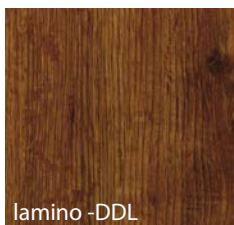
třešeň morgana



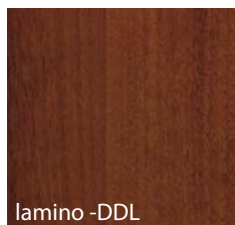
třešeň siena



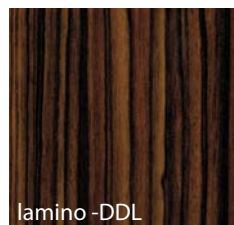
ořech lyon



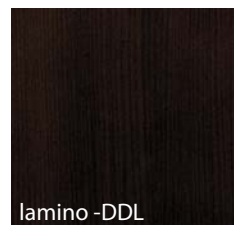
dub rustikal



ořech



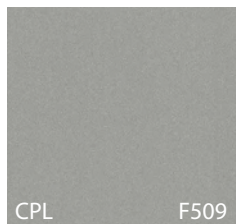
makassar



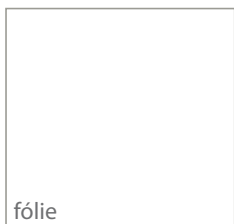
wenge jakr



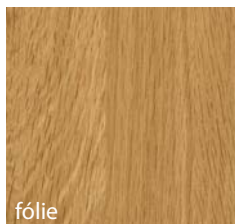
česaná nerez



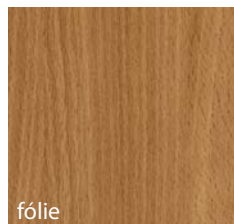
stříbrná



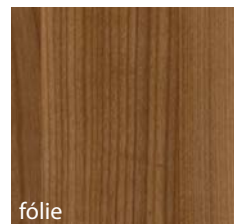
bílá



dub



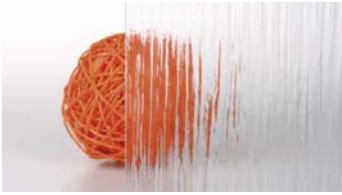
buk



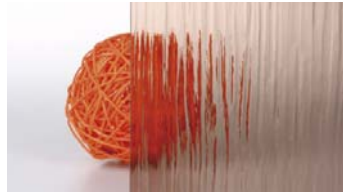
třešeň

Aktuální nabídka dekorů na www.zlomex.cz

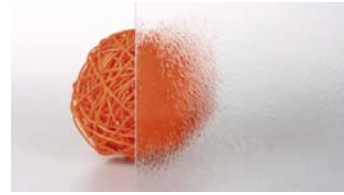
VZORNÍK SKEL



kůra čirá



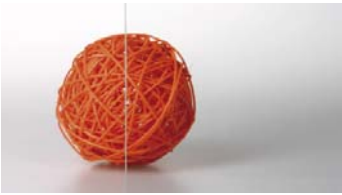
kůra bronz



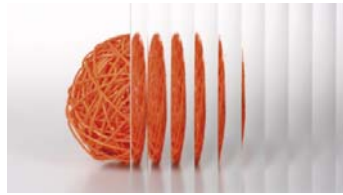
činčila čirá



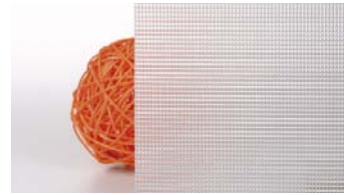
činčila bronz



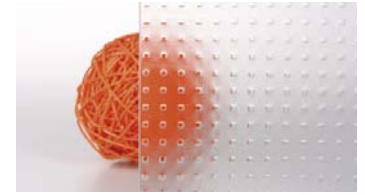
float



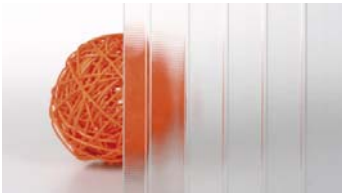
flutes



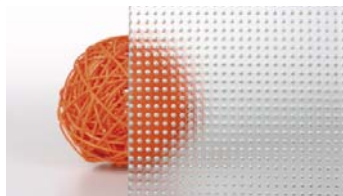
krizet



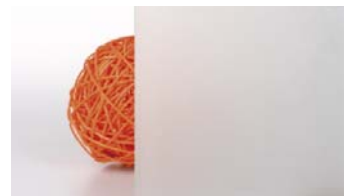
mastercarre



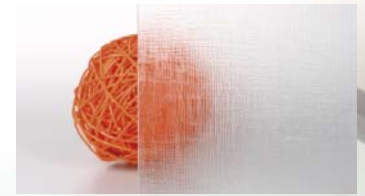
masterlinea



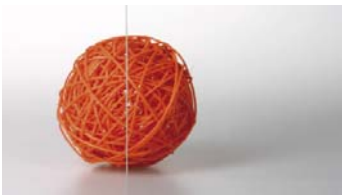
mastershine



matelux

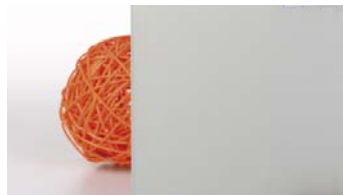


thela



conex čirý

(dvojité sklo + bezpečnostní fólie)



conex mléčný

(dvojité sklo + bezpečnostní fólie)



**Sídlo společnosti
a vzorková prodejna HODONÍN**

Čajkovského 39, 695 01 Hodonín (Velká Kasárna)
Tel.: +420 518 344 599, +420 518 322 300
Fax: +420 518 342 809, Mob.: +420 602 556 830
e-mail: info@zlomek.cz

w w w . z l o m e k . c z
w w w . z l o m e k . s k

VZORKOVNY

Aktuální seznam vzorkoven najdete na www.zlomek.cz
a www.zlomek.sk



Nastavte si vzhled dveří
podle svých představ na www.zlomek.cz

© ZLOMEK, s.r.o., verze katalogu 1/2013

Autorizovaný prodejce

