



Türenwelten auf einen Blick

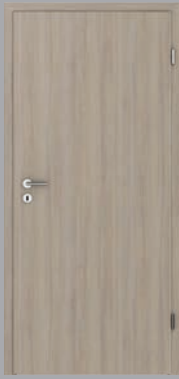
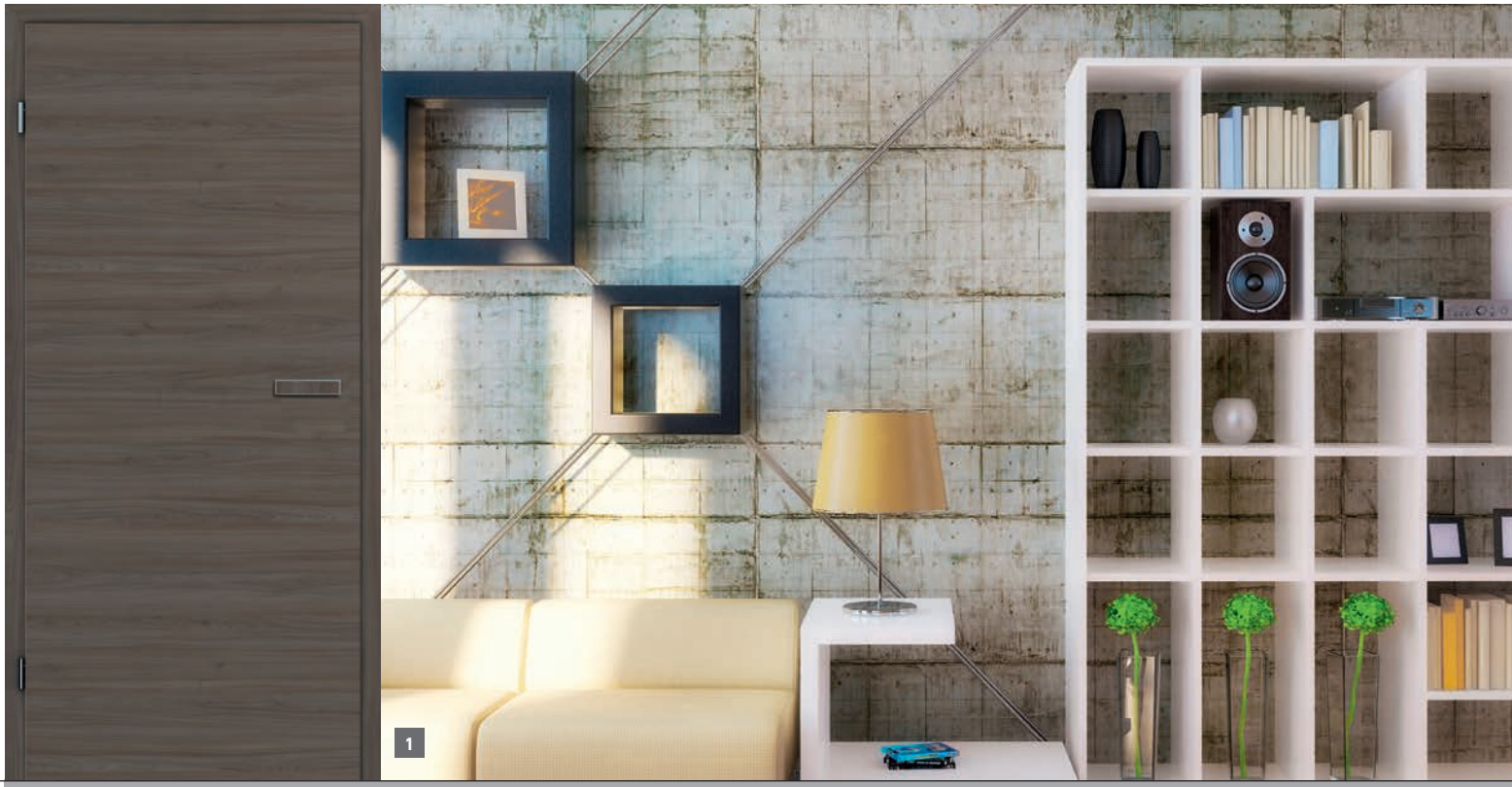
Designverbund in Holz und Glas

Doors World at a Glance

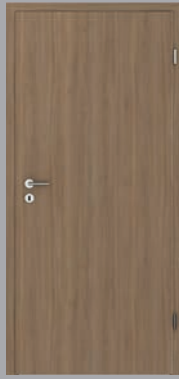
Composite design in wood and glass

 **PRÜM**

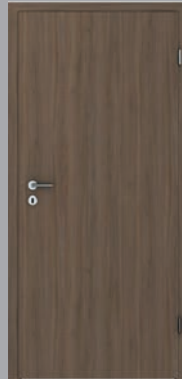
Türen die zu Ihnen passen



2



3



4



5



6



7

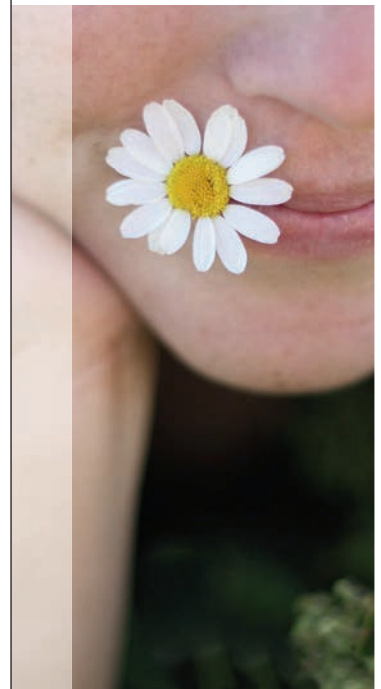
- 1** Modell: STANDARD TB-DQ, Pera-Dark CPL
 Model: STANDARD TB-DQ, Pera Dark CPL
- 2** Modell: STANDARD TB-DA, Pera-Grey CPL
 Model: STANDARD TB-DA, Pera Grey CPL
- 3** Modell: STANDARD TB-DA, Pera-Mokka CPL
 Model: STANDARD TB-DA, Pera Mokka CPL
- 4** Modell: STANDARD TB-DA, Pera-Dark CPL
 Model: STANDARD TB-DA, Pera Dark CPL
- 5** Modell: STANDARD TB-DA, Pera-Creme CPL
 Model: STANDARD TB-DA, Pera Creme CPL

Einfach einzigartig

Simply inimitable

Für diese Türen kann man sich immer entscheiden. Interessante Anmutung für innovative Raumkonzepte.

*You can always decide on these doors.
Attractive impression for innovative room-concepts.*



OBERFLÄCHEN / SURFACES



Pera-Grey CPL
Pera Grey CPL



Pera-Dark CPL
Pera Dark CPL



Pera-Mokka CPL
Pera Mokka CPL



Pera-Creme CPL
Pera Creme CPL

8

6 **Modell:** STANDARD TB-LA3-DA, Sprossenrahmen SP30, Pera-Creme CPL
Glas: Float satiniert
Modell: STANDARD TB-LA3-DA, Transom frame SP30, Pera Creme CPL
Glass: Float satined

7 **Modell:** STANDARD TB-DQ, Pera-Mokka CPL
Modell: STANDARD TB-DQ, Pera Mokka CPL

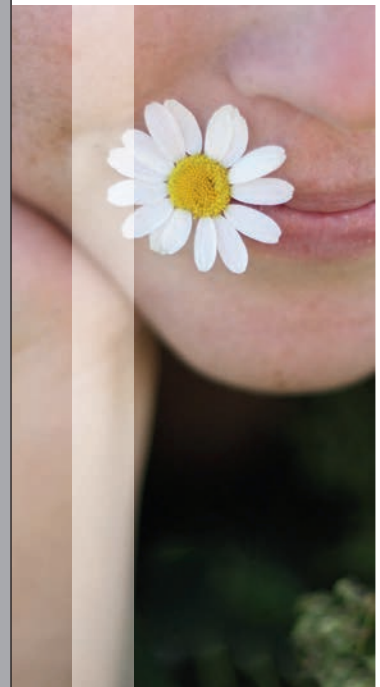
8 **Modell:** STANDARD TB-LA-DA, Drehtür 2-flg., Sprossenrahmen SP30, Pera-Grey CPL
Zarge: Pera-Dark CPL
Glas: Float klar
Modell: STANDARD TB-LA-DA, Double winged hinged door, Transom frame SP30, Pera Grey CPL
Frame: Pera Grey CPL
Glass: Float clear

Klassisch weiß *Classic white*

Edle Weißlack-Optik in robuster
CPL-Beständigkeit, gepaart mit modernen
Sprossenrahmen und Lichtausschnitten.

*Elegant white veneer look in rugged
CPL quality, combined with modern
transom frames and transparent panes.*





1 **Modell:** STANDARD TB-LA2, Drehtür 2-flg., Weißlack
Glas: Masterlignè
Model: STANDARD TB-LA2, Double winged hinged door, White varnish
Glass: Masterlignè

4 **Modell:** STANDARD TB-LA, Sprossenrahmen SP5, Weißlack
Model: STANDARD TB-LA, Transom frame SP5, White varnish

2 **Modell:** STANDARD TB, Weißlack-CPL
Model: STANDARD TB, White varnish CPL

5 **Modell:** STANDARD TB-LA, Sprossenrahmen SP30, Weißlack-CPL
Model: STANDARD TB-LA, Transom frame SP30, White varnish CPL

3 **Modell:** STANDARD TB-LA, Weißlack
Model: STANDARD TB-LA, White varnish

OBERFLÄCHEN / SURFACES



Weißlack-CPL
White varnish CPL



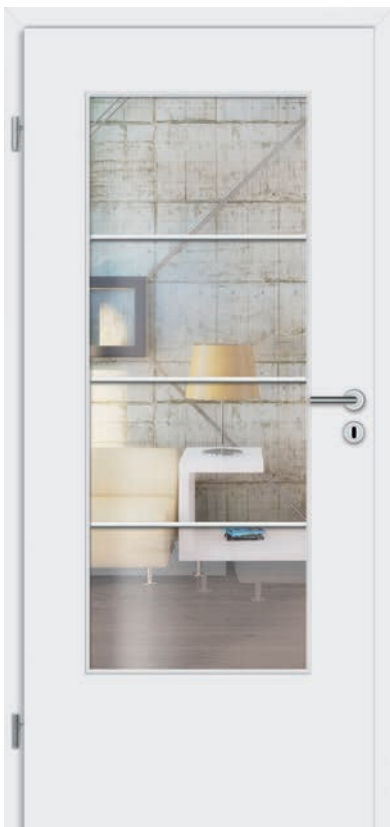
2



3



4



5



OBERFLÄCHEN / SURFACES



Ahorn-CPL
Maple CPL



Erle-CPL
Alder CPL



Buche-CPL
Beech CPL



Eiche-CPL
Oak CPL



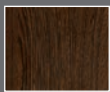
Eiche-Sand-CPL
Oak Sand CPL



Wildbirke-CPL
Wild Birch CPL



Kirschbaum-CPL
Cherry Tree CPL



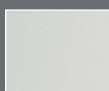
Wenge-CPL
Wenge CPL



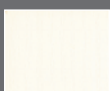
Nussbaum-CPL
Walnut CPL



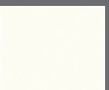
Weißlack-CPL
White varnish CPL



Grau-CPL
Grey CPL



Esche Weiß-CPL
White Ash CPL



Weiß-CPL
White CPL



2



3

2 Modell: STANDARD TB-DA, Buche-CPL
Model: STANDARD TB-DA, Beech CPL

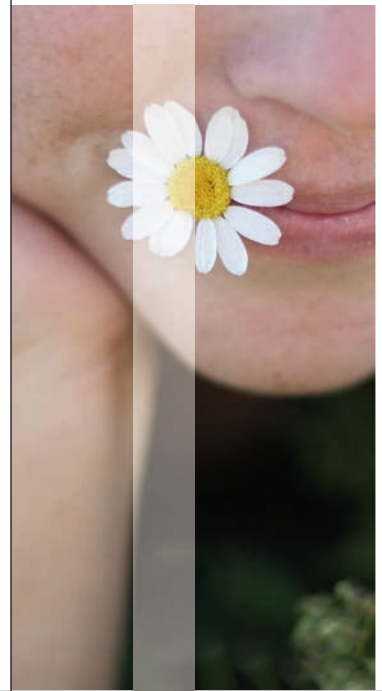
3 Modell: STANDARD TB-LA,
Sprossenrahmen SP1, Buche-CPL
Glas: Float klar
Model: STANDARD TB-LA,
Transom frame SP1, Beech CPL
Glass: Float clear

Idealer Spielraum für Ihre Fantasien

Ideal leeway for your fantasies

Ungewöhnliche Kombinationsmöglichkeiten mit interessanten Gesichtern.

Exceptional combination possibilities with interesting looks.



- 1** **Modell:** STANDARD TB-LA-DA,
Ornamentglas Ancona, Buche-CPL
Glas: Float klar
Model: STANDARD TB-LA-DA,
Patterned glass Ancona, Beech CPL
Glass: Float clear



4



5



6

- 4** **Modell:** STANDARD TB-LA,
Sprossenrahmen SP4, Buche-CPL
Glas: Float klar
Model: STANDARD TB-LA,
Transom frame SP4, Beech CPL
Glass: Float clear

- 5** **Modell:** STANDARD TB-LA-DA, Buche-CPL
Glas: Float klar
Model: STANDARD TB-LA-DA, Beech CPL
Glass: Float clear

- 6** **Modell:** STANDARD TB-LA-DA, Buche-CPL
2 Quersprossen
Glas: Float klar
Model: STANDARD TB-LA-DA, Beech CPL
2 crossbars
Glass: Float clear



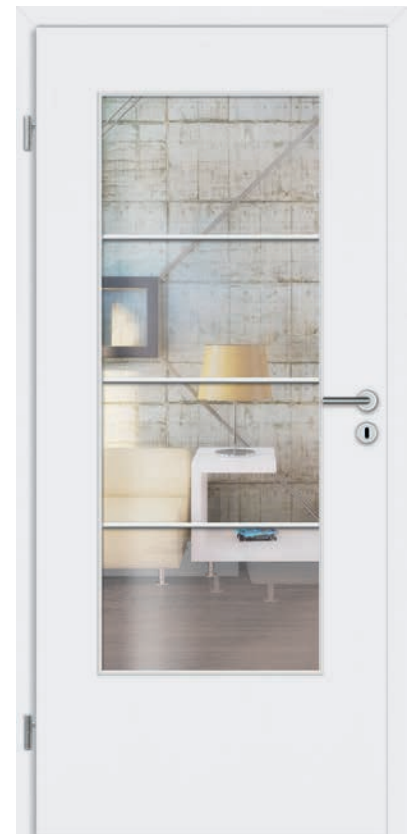
OBERFLÄCHEN / SURFACES



Weißlack
White varnish



1



2

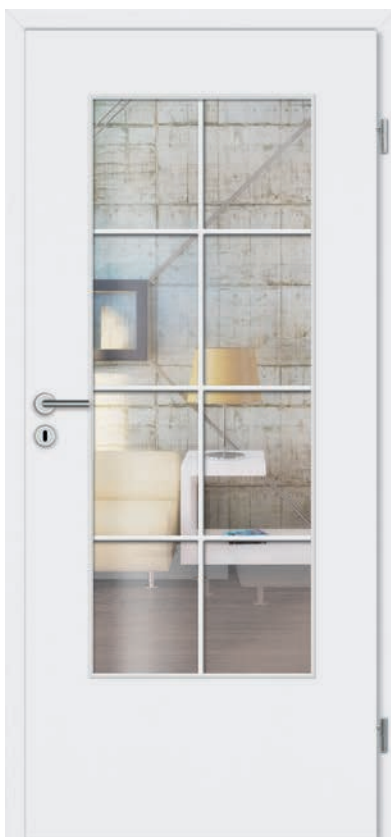
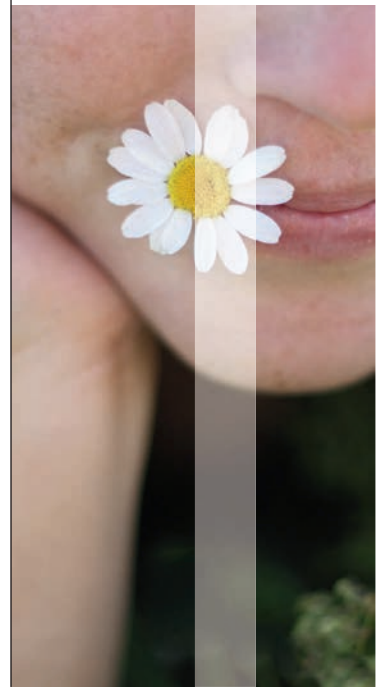
1 Modell: STANDARD TB, Weißlack
Model: STANDARD TB, White varnish

2 Modell: STANDARD TB-LA,
Sprossenrahmen SP30, Weißlack
Model: STANDARD TB-LA,
Transom frame SP30, White varnish

Wohnräume in weiß *Living dreams in white*

Hochwertige Weißlackoberflächen mit zahlreichen Kombinationen. Die passende Lösung für jede Einrichtung.

High-quality white veneer finishes with many combination options. The right solution for every furnishing project.



3



4



5

3 **Modell:** STANDARD TB-LA,
Sprossenrahmen SP1, Weißlack
Model: STANDARD TB-LA,
Transom fame SP1, White varnish

4 **Modell:** STANDARD TB-LA, Weißlack
Model: STANDARD TB-LA, White varnish

5 **Modell:** STANDARD TB-LA,
Sprossenrahmen SP5, Weißlack
Model: STANDARD TB-LA,
Transom frame SP5, White varnish



1 **Modell:** STANDARD GANZGLAS,
Schiebetürbeschlag KLASSIK,
1-flg., Eiche

Glas: Float klar
Model: STANDARD ALL GLASS,
KLASSIK sliding door mounting,
Single winged, Oak

Glass: Float clear

2 **Modell:** STANDARD TB-LA-DA,
Sprossenrahmen SP30,
Schiebetürbeschlag KLASSIK,
2-flg., Eiche

Glas: Parsol grau
Model: STANDARD TB-LA-DA,
Transom frame SP30,
KLASSIK sliding door mounting,
Double winged, Oak

Glass: Parsol grey

STANDARD | STANDARD

Dezente Lackierung mit natürlichem Charakter

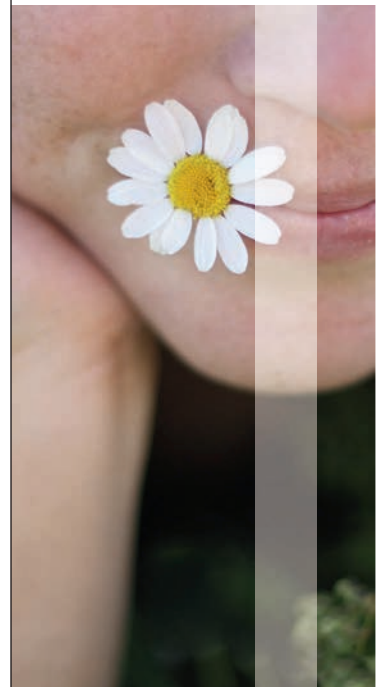
Discreet varnish with natural character

Sie sind das Beste, was Liebhabern passieren kann. Zahlreiche Echtholzurniere von Ahorn bis Eiche zeigen lebendigen Charakter.

They are the best thing that can happen to aficionados of natural materials. There are many high-grade wood veneers from maple to oak for natural character.



2



3 Modell: STANDARD TB-DQ, Eiche
Model: STANDARD NT-DQ, Oak



4 Modell: STANDARD TB-DQ (STU), Eiche
Model: STANDARD NT-DQ (STU), Oak

Schiebetürbeschlagsets

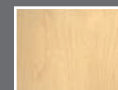


Griffstange



Schiebetürbeschlag KLASSIK

OBERFLÄCHEN / SURFACES



Ahorn
Maple



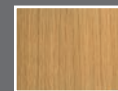
Limba
Limba



Streichfähig
Can be lacquered



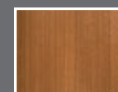
Buche
Beech



Eiche
Oak



Eiche Hell
Light Oak



Macoré
Macore



Mahagoni
Mahagony





1

1 Modell: STANDARD GANZGLAS,
Float klar
Model: STANDARD ALL GLASS,
Float clear

2 Modell: STANDARD GANZGLAS,
Schiebetürbeschlag-SLIM,
2-flg., Float satiniert
Model: STANDARD ALL GLASS, SLIM
sliding door mounting,
Double winged, Float satined

3 Modell: STANDARD GANZGLAS,
Schiebetürbeschlag-SLIM,
1-flg., Float satiniert
Model: STANDARD ALL GLASS,
SLIM sliding door mounting,
Single winged, Float satined

Ganzglas- und Schiebetürbeschlagsets

PRIVATE LINE



3-teiliges Band



Schloss

CLASSICO



3-teiliges Band



Schloss



Griffstange



Schiebetürbeschlag SLIM



2



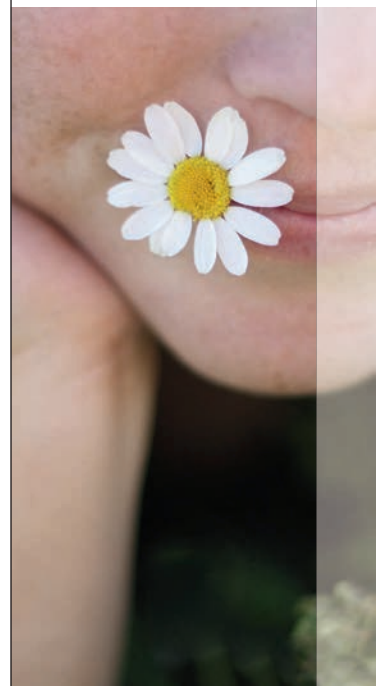
4 **Modell:** STANDARD GANZGLAS,
Parsol grau
Model: STANDARD ALL GLASS,
Parsol grey



5 **Modell:** STANDARD GANZGLAS,
Pave
Model: STANDARD ALL GLASS,
Pave



6 **Modell:** STANDARD GANZGLAS,
Chinchilla weiß
Model: STANDARD ALL GLASS,
Chinchilla white



STANDARD GANZGLAS | STANDARD ALL GLASS

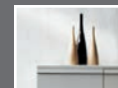
Sehen und gesehen werden

See and be seen

Transparenz bis ins Detail. Hier zeigt man guten Geschmack und verbindet das Nützliche mit dem Reizvollen.

Transparency in detail. This is where you display good taste and connect the useful with the attractive.

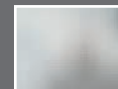
OBERFLÄCHEN / SURFACES



Float klar
Float clear



Float satiniert
Float satined



Mastercarré
Mastercarre



Masterligné
Masterligné



Pave
Pave

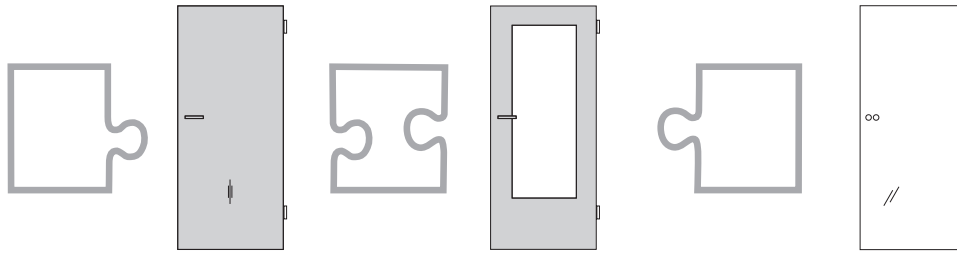


Parsol grau
Parsol grey



Chinchilla weiß
Chinchilla white





Verbinde die Möglichkeiten. Perfekter Designverbund!
Combine the possibilities. Perfect design alliance!

Von der geschlossenen Tür, über die Tür mit Lichtausschnitt und Designglas bis hin zur Ganzglastür können Sie bei PRÜM auf ein perfektes Designverbund-Konzept zurückgreifen. Verbinde die Möglichkeiten!

PRÜM features a perfect composite design concept ranging from flush doors, glazed doors with designer glass to all glass doors, allowing you to combine the options as desired.
COMBINE THE POSSIBILITIES!



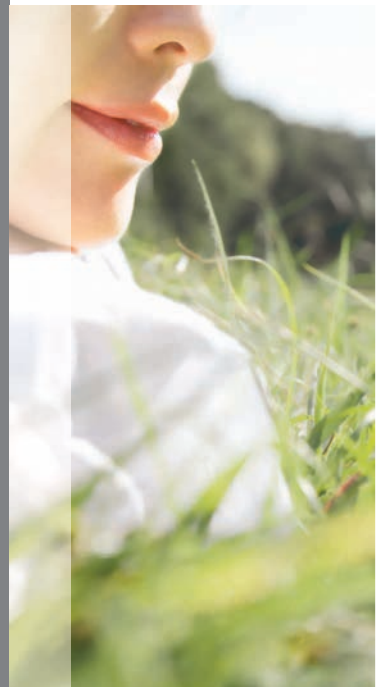
1 Modell: TYP-ST ST4, Drehtür 1-fg., Weißlack
Model: TYP-ST ST4, Single winged hinged door, White varnish



The PERIOD range in perfect design alliance
Das STIL-Programm im perfekten Designverbund

Geschlossen und transparent - eine stilvolle Mischung. Hochwertige Arrangements aus Weiß und Glas sorgen für interessante Lichteffekte und ein stilvolles Zuhause.

Closed and transparent - a stylish mixture. High-quality arrangements made from white and glass cater for interesting light effects and a stylish home.



2 **Modell:** TYP-ST STL4-4, Schiebetürbeschlag MOVE, 2-flg., Weißlack
Glas: Parsol grau
Model: TYP-ST STL4-4, MOVE sliding door mounting, Double winged, White varnish
Glass: Parsol grey

3 **Modell:** TYP-ST ST4, Drehtür 1-flg., Weißlack
Model: TYP-ST ST4, Single winged hinged door, White varnish



OBERFLÄCHEN / SURFACES



Weißlack
White varnish



2

2 Modell: TYP-ST ST1, Weißlack
Model: TYP-ST ST1, White varnish



3

3 Modell: TYP-ST STL4, Weißlack
Model: TYP-ST STL4, White varnish

Stilvoll, elegant und dennoch zeitlos *Stylish but also elegant*

Kombinieren Sie Ihre persönlichen Wunschtüren, ob geschlossen oder mit Lichtausschnitt. Sie haben die Wahl.

Combine your individual door of desire, wether it is a smoothed door or a door with a glass opening. Take your own choice.



1 Modell: TYP-ST ST3, Weißlack
Model: TYP-ST ST3, White varnish



4

4 Modell: TYP-ST STL5, Drehtür 2-ftg., Weißlack
Glas: Masterligné
Model: TYP-ST STL5, Double winged hinged door, White varnish
Glass: Masterligné





4



5



6

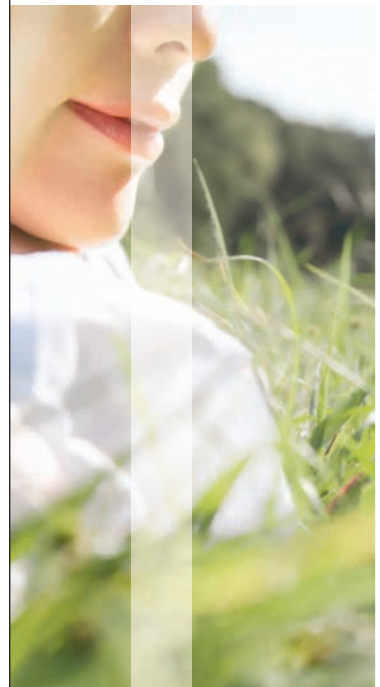
4 **Modell:** TYP-ST STL1, Weißlack
Glas: Mastercarré
Model: TYP-ST STL1, White varnish
Glass: Mastercarre

5 **Modell:** TYP-ST ST2, Weißlack
Model: TYP-ST ST2, White varnish

6 **Modell:** TYP-ST STL2, Weißlack
Glas: Mastercarré
Model: TYP-ST STL2, White varnish
Glass: Mastercarre

Stilvoll, elegant und dennoch zeitlos

Stylish but also elegant



1 **Modell:** TYP-ST ST4, Drehtür 1-flg., Weißlack
Model: TYP-ST ST4, Single winged hinged door, White varnish

2 **Modell:** TYP-ST STL4-4, Schiebetürbeschlag MOVE, 2-flg., Weißlack

Glas: Parsol grau
Model: TYP-ST STL4-4, MOVE sliding door mounting, Double winged, White varnish
Glass: Parsol grey

3 **Modell:** TYP-ST ST4, Drehtür 1-flg., Weißlack
Model: TYP-ST ST4, Single winged hinged door, White varnish



7



8



9

7 **Modell:** TYP-ST ST3, Weißlack
Model: TYP-ST ST3, White varnish

8 **Modell:** TYP-ST STL3-1, Weißlack
Glas: Mastercarré
Model: TYP-ST STL3-1, White varnish
Glass: Mastercarre

9 **Modell:** TYP-ST ST5, Weißlack
Model: TYP-ST ST5, White varnish



STIL FLAIR | ESPRIT | RESIDENZ | PERIOD FLAIR | ESPRIT | RESIDENCE

Hochwertig mit starkem Charakter

First-class with a strong character

Türen verbinden, Türen öffnen, Türen schützen und ermöglichen Freiräume für die individuelle Raumgestaltung in zeitlosem Design und höchster Qualität.

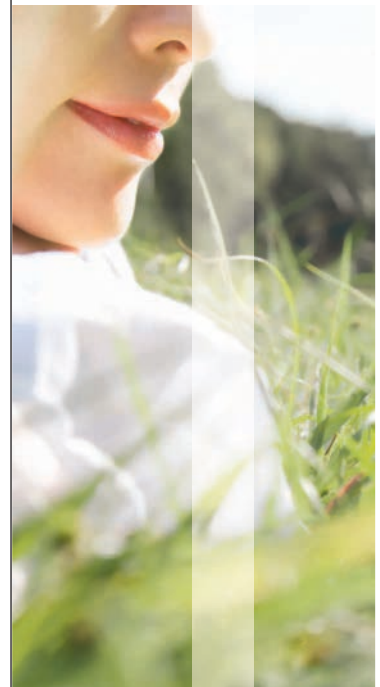
Doors connect, doors open, doors protect and facilitate freedom for the individual interior decoration in timeless design and the highest degree of quality.

1 Modell: FLAIR F1, Buche (Massiv)
Model: FLAIR F1, Beech (solid)

2 Modell: FLAIR FL1, Buche (Massiv)
Glas: Gala rot
Model: FLAIR FL1, Beech (solid)
Glass: Gala red

3 Modell: GANZGLAS
Glas: Gala rot
Model: ALL GLASS
Glass: Gala red

6 Modell: RESIDENZ R2, Buche (Massiv)
Model: RESIDENZ R2, Beech (solid)



OBERFLÄCHEN / SURFACES



Ahorn (Massiv)
Maple (solid)



Eiche (Massiv)
Oak (solid)



Buche (Massiv)
Beech (solid)



4 **Modell:** ESPRIT E1, Buche (Massiv)
Model: ESPRIT E1, Beech (solid)

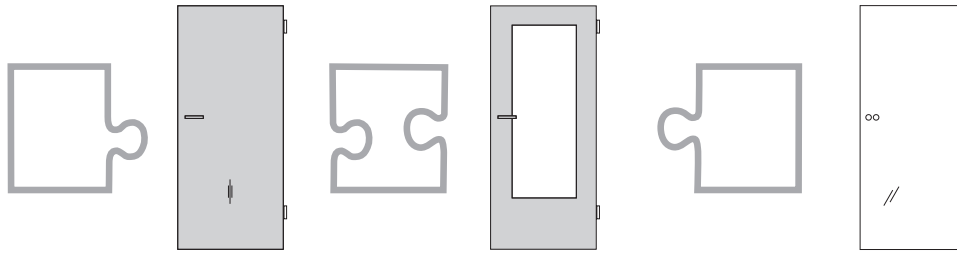


5 **Modell:** ESPRIT EL1, Buche (Massiv)
Glas: Float satiniert
Model: ESPRIT EL1, Beech (solid)
Glass: Float satined

DETAILS / DETAILS



6



Verbinde die Möglichkeiten. Perfekter Designverbund!
Combine the possibilities. Perfect design alliance!

Von der geschlossenen Tür, über die Tür mit Lichtausschnitt und Designglas bis hin zur Ganzglastür können Sie bei PRÜM auf ein perfektes Designverbund-Konzept zurückgreifen. Verbinde die Möglichkeiten!

PRÜM features a perfect composite design concept ranging from flush doors, glazed doors with designer glass to all glass doors, allowing you to combine the options as desired. COMBINE THE POSSIBILITIES!



1 **Modell:** CLASSIC CK4, Drehtür 1-flg., Wohnungseingangstür, Weißlack
Model: CLASSIC CK4, Single winged hinged door, Entrance door, White varnish



Das Elegance-Programm im perfekten Designverbund
The Elegance range in perfect design alliance

Wohnraum, Einrichtungselemente und Türen im Designverbund, verschmelzen zu einer Wohnlandschaft.
Eine perfekte Präsentation vornehmer Eleganz.

*Living space, furnishing elements and doors in design alliance melt into a landscaped interior.
A perfect presentation of fine elegance.*



2 **Modell:** CLASSIC CKL4/2, Drehtür 2-flg., Weißlack
Glas: Altdeutsch-K weiß
Model: CLASSIC CKL4/2, Double winged hinged door, White varnish
Glass: Altdeutsch-K white

3 **Modell:** CLASSIC CKL4/2, Drehtür 1-flg., Weißlack
Glas: Altdeutsch-K weiß
Model: CLASSIC CKL4/2, Single winged hinged door, White varnish
Glass: Altdeutsch-K white



OBERFLÄCHEN / SURFACES



Weißlack
White varnish



2



3

2 Modell: CLASSIC CK4, Weißlack
Model: CLASSIC CK4, White varnish

3 Modell: CLASSIC CKL4/2, Weißlack
Model: CLASSIC CKL4/2, White varnish

Eine Klasse für sich *A class of its own*

Unverwechselbare PRÜM Qualität.
Hier ist Wohnstil gleich Lebenseinstellung.

*Unmistakable PRÜM quality.
This is where living style equals attitude to life.*



1 **Modell:** CLASSIC CK3, Weißlack
Model: CLASSIC CK3, White varnish



4

4 **Modell:** CLASSIC CKL4, Drehtür 2-flg.,
Sprossenrahmen SP4, Weißlack
Model: CLASSIC CKL4, Double winged hinged
door, Transom frame SP4, White varnish





4



5



6



7

4 **Modell:** CLASSIC CKL2, Sprossenrahmen SP4, Weißlack
Model: CLASSIC CKL2, Transom frame SP4, White varnish

5 **Modell:** CLASSIC CK2, Weißlack
Model: CLASSIC CK2, White varnish

Bei den auf S. 24-26 abgebildeten Classic-Türen handelt es sich um eine Türhöhe von 2110 mm.

Eine Klasse für sich

A class of its own



1 **Modell:** CLASSIC CK4, Drehtür 1-flg., Wohnungseingangstür, Weißlack
Model: CLASSIC CK4, Single winged hinged door, Entrance door, White varnish

2 **Modell:** CLASSIC CKL4/2, Drehtür 2-flg., Weißlack
Glas: Altdeutsch-K weiß
Model: CLASSIC CKL4/2, Double winged hinged door, White varnish
Glass: Altdeutsch-K white

3 **Modell:** CLASSIC CKL4/2, Drehtür 1-flg., Weißlack
Glas: Altdeutsch-K weiß
Model: CLASSIC CKL4/2, Single winged hinged door, White varnish
Glass: Altdeutsch-K white



6 **Modell:** CLASSIC CL2, Sprossenrahmen SP4, Weißlack
Model: CLASSIC CL2, Transom frame SP4, White varnish

7 **Modell:** CLASSIC C2, Weißlack
Model: CLASSIC C2, White varnish

8 **Modell:** CLASSIC CKL4, Weißlack
Glas: Bleiglas Como
Model: TYP-ST ST5, White varnish
Glass: Lead glazing Como



1

Elegance NOSTALGIE | PROFILA | ELEGANCE | NOSTALGIA | PROFILA

Das besondere Profil *The special profile*

Hochgeschlossener Charakter mit schlanker
Kassette oder attraktivem Glaseinsatz.

*High-necked character with slender
cassette or attractive glass insert.*

1 Modell: NOSTALGIE N4,
Weißlack
Model: NOSTALGIE N4,
White varnish

2 Modell: PROFILA PF5,
White varnish
Model: PROFILA PF5,
Weißlack



2





3 **Modell:** NOSTALGIE N2, Weißlack
Model: NOSTALGIA N2, White varnish

4 **Modell:** PROFILA PF1, Weißlack
Model: PROFILA PF1, White varnish

5 **Modell:** PROFILA PFL2, Sprossenrahmen SP0,
Weißlack
Glas: Float Klar
Model: PROFILA PFL2, Transom frame SP0,
White varnish
Glass: Float clear

6 **Modell:** NOSTALGIE N1, Weißlack
Model: NOSTALGIA N1, White varnish

7 **Modell:** NOSTALGIE N4, Weißlack
Model: NOSTALGIA N4, White varnish

8 **Modell:** PROFILA PF1/3, Weißlack
Glas: Float Klar
Model: PROFILA PF1/3, White varnish
Glass: Float clear

OBERFLÄCHEN / SURFACES



Weißlack
White varnish



3



4



5



6

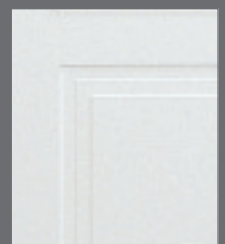


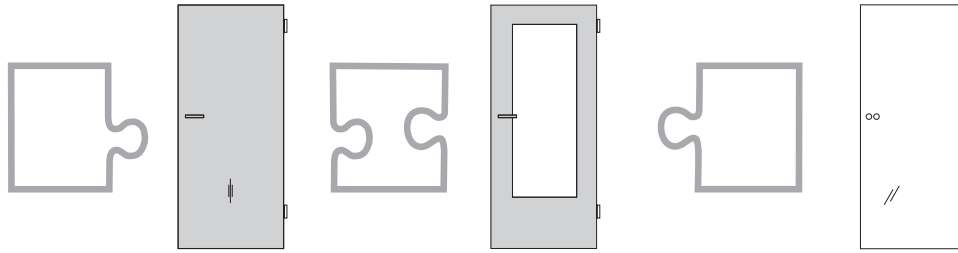
7



8

DETAILS / DETAILS





Verbinde die Möglichkeiten. Perfekter Designverbund!
Combine the possibilities. Perfect design alliance!

Von der geschlossenen Tür, über die Tür mit Lichtausschnitt und Designglas bis hin zur Ganzglastür können Sie bei PRÜM auf ein perfektes Designverbund-Konzept zurückgreifen. Verbinde die Möglichkeiten!

PRÜM features a perfect composite design concept ranging from flush doors, glazed doors with designer glass to all glass doors, allowing you to combine the options as desired.
COMBINE THE POSSIBILITIES!



1 **Modell:** INTARSIA I-1/FQ, Drehtür 1-flg., Pera-Creme CPL
Model: INTARSIA I-1/FQ, Single winged hinged door, Pera Creme CPL

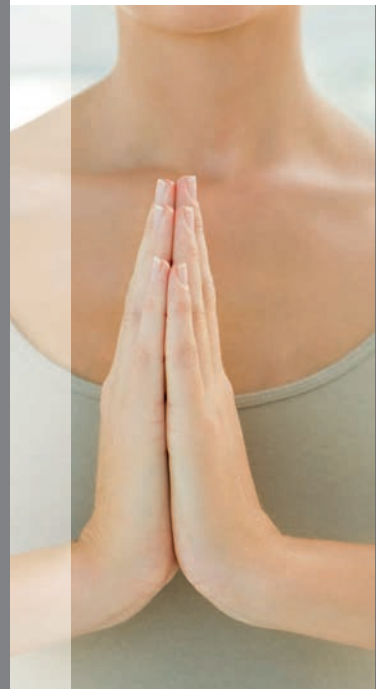
2 **Modell:** INTARSIA GANZGLAS, Opus, Drehtür 1-flg. / Zarge: Pera-Creme CPL
Model: INTARSIA ALL GLASS, Opus, Single winged hinged door / Frame: Pera Creme CPL



Das Lifestyle-Programm im perfekten Designverbund
The LIFESTYLE range in perfect design alliance

Ihr ganz persönlicher Wohnstil durch kreatives Zusammenspiel von Material und Form.
Für innovatives und kultiviertes Wohnen.

Your entirely personal living style by means of creative interplay of material and form. For innovativ and gracious living.



3 **Modell:** INTARSIA GANZGLAS, Opus, Drehtür 2-flg., Windfangelement, Pera-Creme CPL
Model: INTARSIA ALL GLASS, Opus, Double winged hinged door, draught element, Pera Creme CPL

4 **Modell:** INTARSIA I-1/FQ, Drehtür 1-flg., Pera-Creme CPL
Model: INTARSIA I-1/FQ, Single winged hinged door, Pera Creme CPL



OBERFLÄCHEN / SURFACES



Pera-Grey CPL
Pera Grey CPL



Pera-Dark CPL
Pera Dark CPL



Pera-Creme CPL
Pera Creme CPL



Pera-Mokka CPL
Pera Mokka CPL



Eiche Sand-CPL
Oak Sand CPL



Ahorn-CPL
Maple CPL



Buche-CPL
Beech CPL



Erle-CPL
Alder CPL



Wildbirke-CPL
Wild Birch CPL



Kirschbaum-CPL
Cherry Tree CPL



Nussbaum-CPL
Walnut CPL



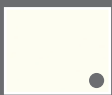
Ahorn
Maple



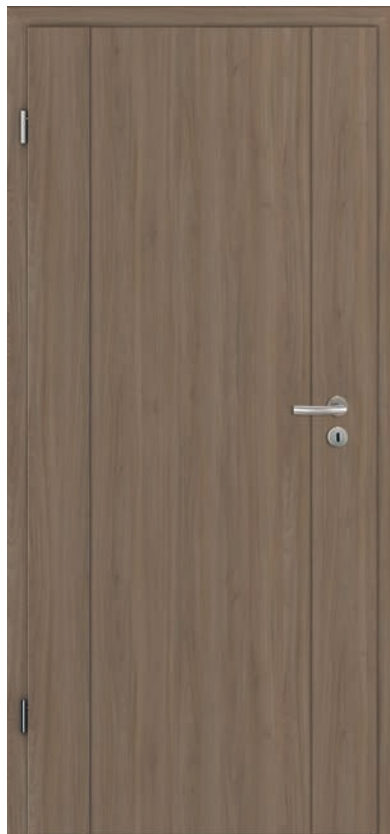
Buche
Beech



Eiche
Oak



Weißlack
White varnish



2



3

2 Modell: INTARSIA I-1/FL, Pera Mokka CPL
Model: INTARSIA I-1/FL, Pera-Mokka CPL

3 Modell: INTARSIA I-1/LA, Pera-Mokka CPL
Glas: Masterlignè
Model: INTARSIA I-1/LA, Pera Mokka CPL
Glass: Masterlignè

▲ für INTARSIA 1/LA und 1/FL möglich
available for INTARSIA 1/LA and 1/FL

■ für INTARSIA 1/FQ möglich
available for INTARSIA 1/FQ

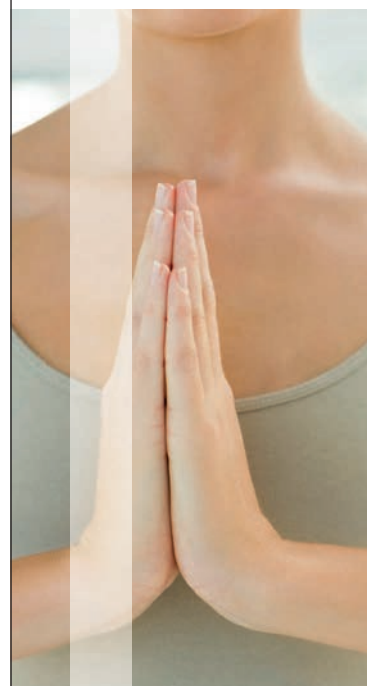
● für INTARSIA 1/LA und Swing LA möglich
available for INTARSIA 1/LA and Swing LA

Weniger ist oft mehr

Less is often more

Hier entstehen im virtuoson Zusammenspiel verschiedener Oberflächen anspruchsvolle Türen für eine spannende Raumgestaltung.

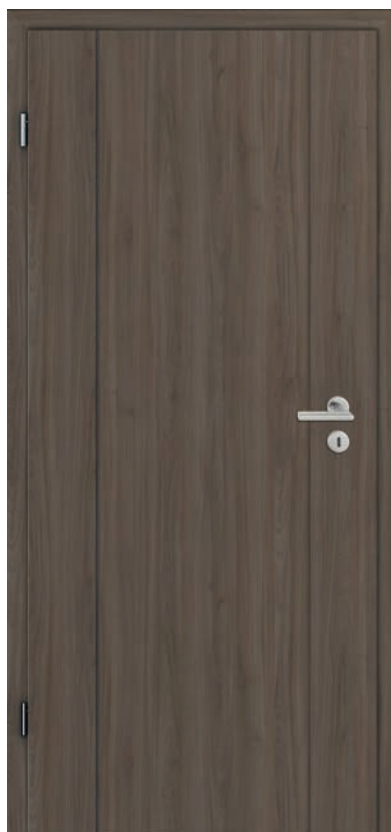
Sophisticated doors for an exciting interior design come into existence here in the masterly interplay of various surfaces.



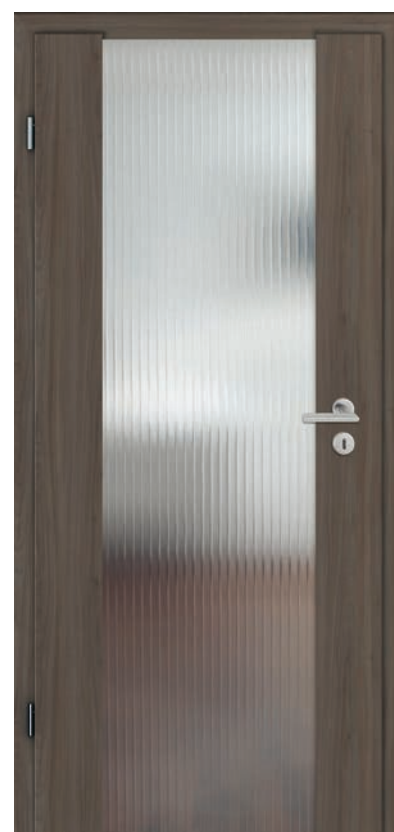
1 **Modell:** INTARSIA I-1/FQ, Pera-Mokka CPL
Model: INTARSIA I-1/FQ, Pera Mokka CPL



4



5

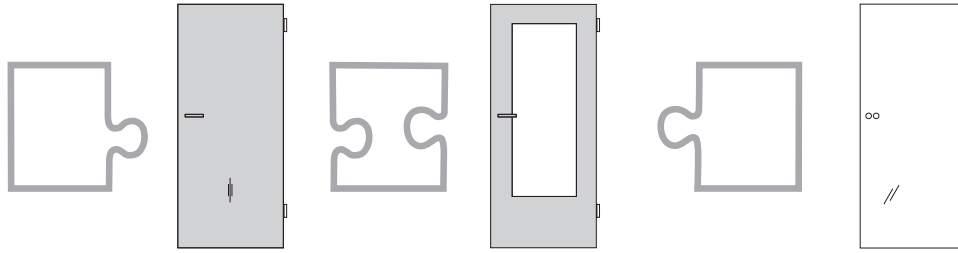


6

4 **Modell:** INTARSIA I-1/FQ, Pera-Dark CPL
Model: INTARSIA I-1/FQ, Pera Dark CPL

5 **Modell:** INTARSIA I-1/FL, Pera-Dark CPL
Model: INTARSIA I-1/FL, Pera Dark CPL

6 **Modell:** INTARSIA I-1/LA, Pera-Dark CPL
Glas: Masterlign
Model: INTARSIA I-1/LA, Pera Dark CPL
Glass: Masterlign



Verbinde die Möglichkeiten. Perfekter Designverbund!
Combine the possibilities. Perfect design alliance!

Von der geschlossenen Tür, über die Tür mit Lichtausschnitt und Designglas bis hin zur Ganzglastür können Sie bei PRÜM auf ein perfektes Designverbund-Konzept zurückgreifen. Verbinde die Möglichkeiten!

PRÜM features a perfect composite design concept ranging from flush doors, glazed doors with designer glass to all glass doors, allowing you to combine the options as desired. COMBINE THE POSSIBILITIES!



1 Modell: ROYAL RY-431-DQ+LA8, Drehtür 1-flg., Nussbaum (Massiv)
Glas: Caro 4 orange
Model: ROYAL RY-431-DQ+LA8, Single winged hinged door, Walnut (solid)
Glass: Caro 4 orange

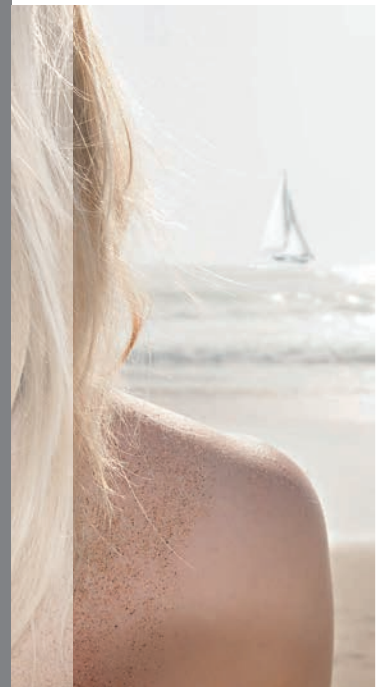
2 Modell: ROYAL GANZGLAS RY-108-4, Drehtür 1-flg. / Zarge: Nussbaum
Model: ROYAL ALL GLASS RY-108-4, Single winged hinged door / Frame: Walnut



Das Royal-Programm im perfekten Designverbund *The ROYAL range in perfect design alliance*

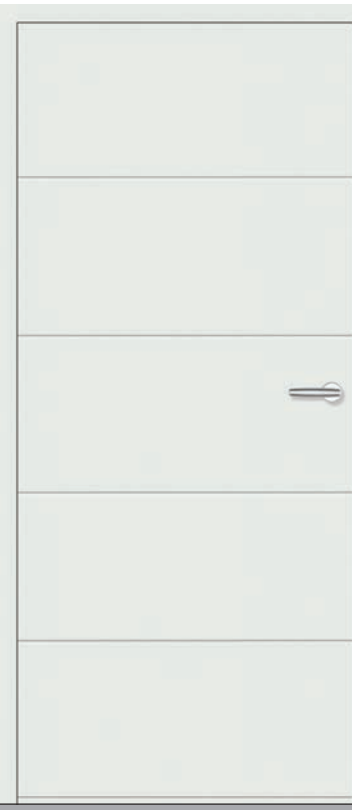
Hier kommt zusammen, was zusammen gehört. Kombinieren Sie geschlossene Holztüren mit Holztüren inkl. Lichtausschnitt bis hin zu Ganzglastüren.

This is where things come together that belong together. Collectively combine wooden doors with wooden doors incl. light cut-out right up to all glass doors.



3 **Modell:** ROYAL GANZGLAS RY-108-4, Schiebetürbeschlag-ART, 2-flg./Windfangelement, Nussbaum
Modell: ROYAL ALL GLASS RY-108-4, ART sliding door mounting, Double winged/Draught element, Walnut

4 **Modell:** ROYAL RY-431-DQ+LA8, Schiebetürbeschlag-ART, 1-flg., Nussbaum (Massiv)
Glas: Caro 4 orange
Modell: ROYAL RY-431-DQ+LA8, ART sliding door mounting, Single winged, Walnut (solid)
Glas: Caro 4 orange



OBERFLÄCHEN / SURFACES



Weißlack
White varnish



2



3

2 **Modell:** ROYAL RY-253-WL
Model: ROYAL RY-253-WL

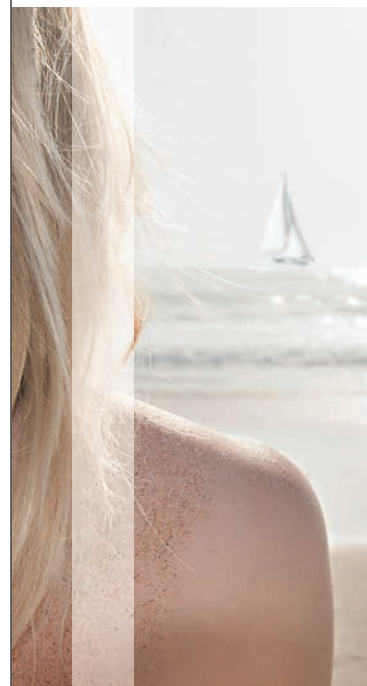
3 **Modell:** ROYAL RY-251+LA5-S
Glas: Calypso
Model: ROYAL RY-251+LA5-S
Glass: Calypso

Elegante Abwechslung

Elegant variety

Verschiedene Glasoptiken, Spiegel und farbige Glasdetails erzielen eine unverwechselbare Wirkung im Raum.

Different visual appearances of glass, mirrors and coloured glass details achieve a distinctive impact on the room.



1 **Modell:** ROYAL RY-251-WL, Weißlack
Model: ROYAL RY-251-WL, White varnish



4

4 **Modell:** ROYAL RY-251+LA4, Drehtür 2-flg.
Glas: Calypso
Model: ROYAL RY-251+LA4, Double winged hinged door
Glass: Calypso



ROYAL 2D | ROYAL 2D

Elegante Abwechslung

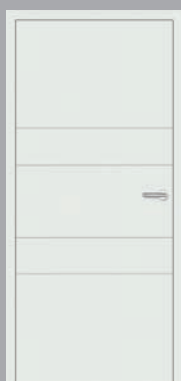
Elegant variety



3



4



5

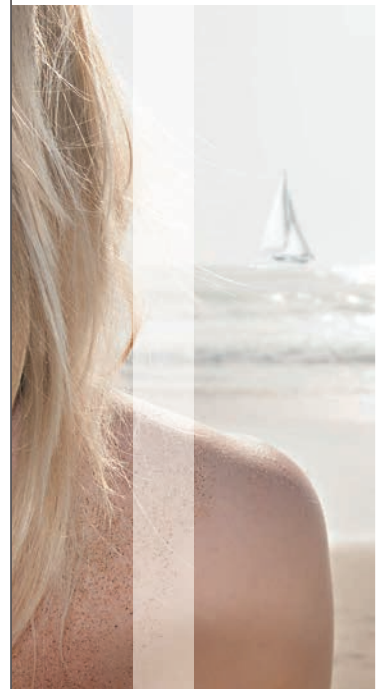
3 Modell: ROYAL RY-231-WL
Model: ROYAL RY-231-WL

4 Modell: ROYAL RY-252-WL
Model: ROYAL RY-252-WL

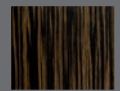
5 Modell: ROYAL RY-253-WL
Model: ROYAL RY-253-WL



- 1** **Modell:** ROYAL RY-231+LA4, Drehtür 1-flg., geschosshoch, Oberlicht
Glas: Calypso
Model: ROYAL RY-231+LA4, Single winged hinged door, floor-to-ceiling, borrowed light
Glass: Calypso
- 2** **Modell:** ROYAL GANZGLAS, RY-104-2, Schiebetürbeschlag ART, Windfang, geschosshoch
Glas: Calypso
Model: ROYAL ALL GLASS, RY-104-2, ART sliding door mounting, draught element, floor-to-ceiling
Glass: Calypso
- 6** **Modell:** ROYAL RY-232-WL
Model: ROYAL RY-232-WL
- 7** **Modell:** ROYAL RY-231-WL+LA3
Glas: Mikado
Model: ROYAL RY-231-WL+LA3
Glass: Mikado



OBERFLÄCHEN / SURFACES



Makassar-FL
Makassar-FL



Zebrano-FL
Zebrano-FL



Wenge-FL
Wenge-FL



Teak-FL
Teak-FL



Nussbaum-FL
Walnut-FL



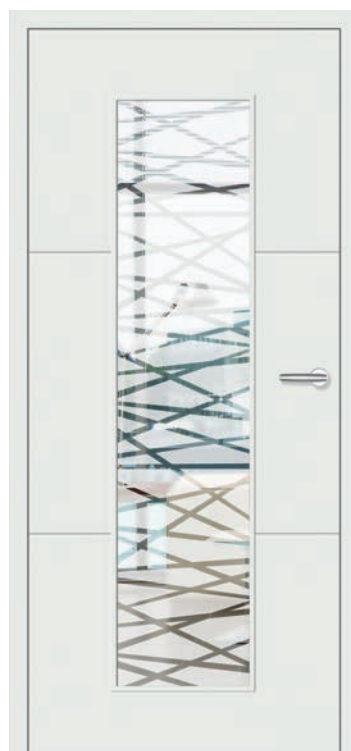
Rosenholz-FL
Rosewood-FL



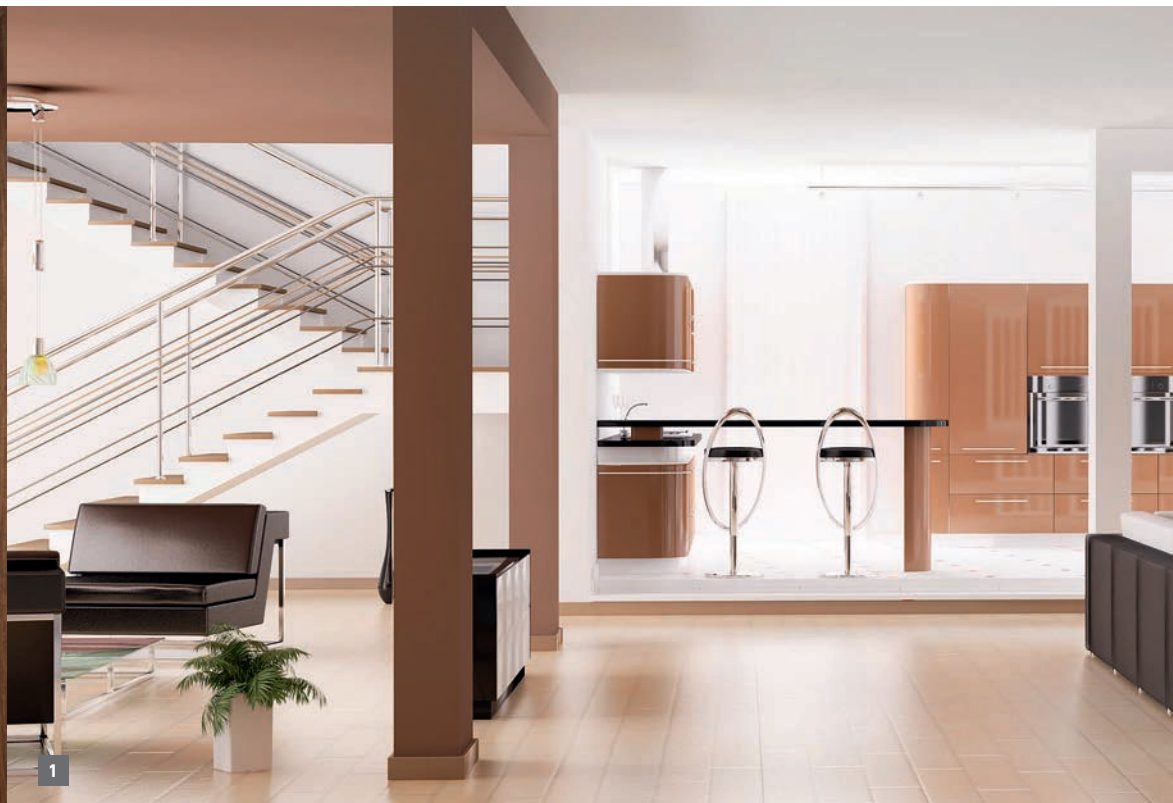
Weißlack
White varnish



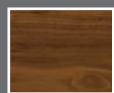
6



7



OBERFLÄCHEN / SURFACES



Nussbaum (Massiv)
Walnut (solid)



Ahorn (Massiv)
Maple (solid)



Eiche (Massiv)
Oak (solid)



Buche (Massiv)
Beech (solid)



2



3

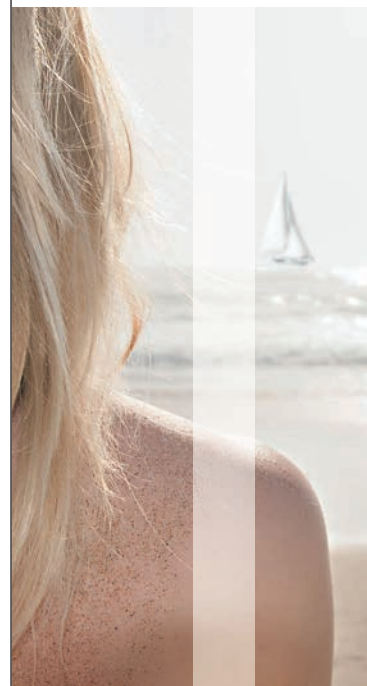
2 Modell: ROYAL RY-453-DQ
Model: ROYAL RY-453-DQ

3 Modell: ROYAL RY-410-DQ
Model: ROYAL RY-410-DQ

Rendezvous der Sinne *Rendezvous of the senses*

Die perfekte Verarbeitung von natürlich gewachsenem Holz macht jede einzelne unserer Türen in Massivholz-Bauweise zu einem echten Unikat in zeitlosem Design.

The perfect treatment of naturally grown wood turns every one of our solid wood doors into a genuine unicum in timeless design.



- 1** **Modell:** ROYAL RY-451-DQ+LA7, Nussbaum (Massiv)
Glas: Blanco
Model: ROYAL RY-451-DQ+LA7, Walnut (solid)
Glass: Blanco 1



4



- 4** **Modell:** ROYAL RY-451-DQ+LA6
Glas: Caro 4 orange
Model: ROYAL RY-451-DQ+LA6
Glass: Caro 4 orange



1

GLASVARIANTEN



Satiniertes Glas
Satined glass



Schmelzglas
Melted glass



Edelstahlleisten
Stainless steel strips

Ganzglas- und Schiebetürbeschlagsets

PRIVATE LINE



3-teiliges Band



Schloss

CLASSICO



3-teiliges Band



Schloss



Griffstange



Schiebetürbeschlag ART



2



3

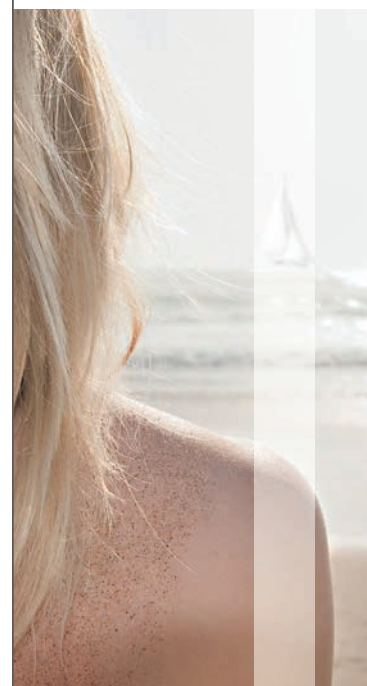


4

Zarte Transparenz *Gentle transparency*

Verschiedene Glasoptiken, Spiegel und farbige Glasdetails erzielen eine unverwechselbare Wirkung im Raum.

Different visual appearances of glass, mirrors and coloured glass details achieve a distinctive impact on the room.



1 Modell: ROYAL GANZGLAS RY-151-3, Duo
Model: ROYAL ALL GLASS RY-151-3, Duo

4 Modell: ROYAL RY-109-1
Model: ROYAL RY-109-1

2 Modell: ROYAL GANZGLAS RY-151-2, Duo
Model: ROYAL ALL GLASS RY-151-2, Duo

5 Modell: ROYAL GANZGLAS RY-107-1, Blanco 1
Model: ROYAL ALL GLASS RY-107-1, Blanco 1

3 Modell: ROYAL GANZGLAS RY-151-1, Duo
Model: ROYAL ALL GLASS RY-151-1, Duo

6 Modell: ROYAL RY-251-WL+LA7
Glas: Blanco 1
Model: Royal RY-251-WL+LA7
Glass: Blanco 1

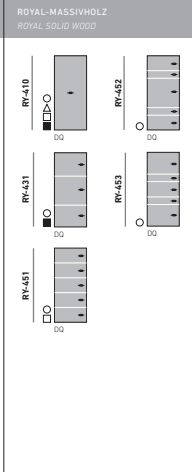
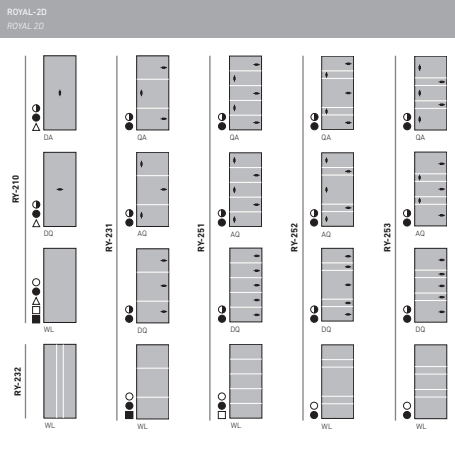


STANDARD-PROGRAMM STANDARD RANGE		STIL-PROGRAMM PERIOD RANGE						ELEGANCE-PROGRAMM ELEGANCE RANGE					LIFESTYLE-PROGRAMM LIFESTYLE RANGE	
STANDARD STANDARD	STANDARD GG STANDARD GG	TYP-ST TYP-ST	ESPRIT ESPRIT	FLAIR FLAIR	RESIDENZ RESIDENZ	TYP-K TYP-K	TYP-A TYP-A	TYP-S TYP-S	CLASSIC CLASSIC	NOSTALGIE NOSTALGIE	PROFILA PROFILA	TREND TREND	INTARSIA INTARSIA	
	<p>Ganzglasuren in gängigen Standard-Ornamentgläsern 630 x mm - Float klar - Float satiniert - Mastercarre - Pave - Parsol grau - Chinchilla weiß</p>													
	<p>All glass doors in popular standard patterned glass 630 x mm - Float clear - Float satiniert - Mastercarre - Parsol grey - Chinchilla white</p>													

TECHNISCHE DETAILS OBERFLÄCHEN | TECHNICAL DETAILS SURFACES

Pera-Grey CPL DA Pera Grey CPL DA	Pera-Grey CPL DQ Pera Grey CPL DQ	Pera-Dark CPL DA Pera Dark CPL DA	Pera-Dark CPL DQ Pera Dark CPL DQ	Pera-Creme CPL DA Pera Creme CPL DA	Pera-Creme CPL DQ Pera Creme CPL DQ	Pera-Mokka CPL DA Pera Mokka CPL DA	Pera-Mokka CPL DQ Pera Mokka CPL DQ
Weißlack-CPL White varnish CPL	Buche-CPL Beech CPL	Eiche-CPL Oak CPL	Erle-CPL Alder CPL	Wildbirke-CPL Wild Birch CPL	Kirschbaum-CPL Cherry Tree CPL	Wenge-CPL Wenge CPL	Nussbaum-CPL Walnut CPL
Weiß-CPL White CPL	Esche-Weiß-CPL White Ash CPL	Ahorn-CPL Maple CPL	Eiche-Sand-CPL Oak Sand CPL				
kratz- und abriebfest Scratch and tear resistant	weithgehend Reinigungsmittel resistent resistant to the majority of detergents	stoßfest knockresistant	beständig gegen Zigarettenglut resistant to cigarette burns	hitzebeständig heat-resistant	pflegeleicht easy to care for		

ROYAL-PROGRAMM
ROYAL RANGE



ROYAL-BESTELLBEISPIEL
ROYAL ORDERING EXAMPLE

- Türblatt RY-231-GA
- LA LA4-B
- Glas Mikado

1. Door RY-231-GA
2. LA LA4-B
3. Glass Mikado

GLASBEISPIELE
GLASSEXAMPLES

- Klarglas Clear glass
- Satiniertes Satinized glass
- Glas Glass
- Grünes Glas Green glass
- Spiegeglas Mirror glass

ROYAL-2D UND ROYAL-MASSIVHOLZ GLAS-PROGRAMM
ROYAL 2D AND ROYAL MASSIV WOOD GLASS RANGE

GERADE TÜREN | STRAIGHT DOORS

LA1
Mikado, Calypso, Altesio, Solo, Standard

LA2
Mikado, Calypso, Altesio, Solo, Standard

LA3
Mikado, Calypso, Altesio, Solo, Standard

LA4
Mikado, Calypso, Altesio, Solo, Standard, Pilsna, Pilsna-LED, Standard

LA5
Mikado, Calypso, Altesio, Solo, Standard, Pilsna, Pilsna-LED, Standard

LA6
Mikado, Calypso, Standard

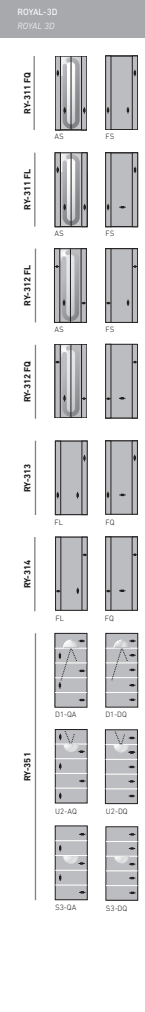
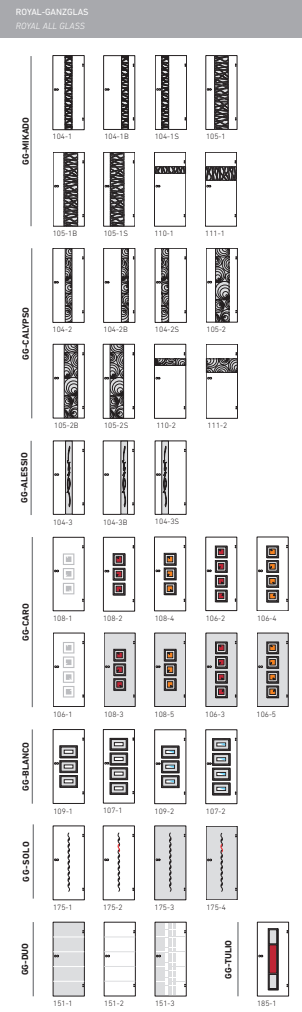
LA7
Blanco, Standard

LA8
Caro, Standard

LA9
Blanco, Standard

LA10
Mikado, Calypso, Standard

LA11
Mikado, Calypso, Standard



Furnier | Veneer



Ahorn
Maple



Limba
Limba



Streichfähig
Can be laquered



Buche
Beech



Eiche
Oak



Eiche hell
Light Oak



Macoré
Macore



Mahagoni
Mahogany



Nussbaum-FL
Walnut FL



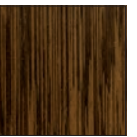
Teak-FL
Teak FL



Rosenholz-FL
Rosewood FL



Zebrano-FL
Zebrano FL



Wenge-FL
Wenge FL



Makassar-FL
Makassar FL

Dekor | Decor



Esche-Weiß-Dekor
White Ash Decor



Ahorn-Dekor
Maple Decor



Buche-Dekor
Beech Decor



Eiche-Dekor
Oak Decor

Metal | Metal

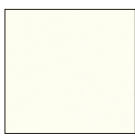


Aluminium*
Aluminium*



Edelstahl*
High grade steel*

Lack | Varnish



Weißlack
White varnish

Türkanten und Zargenausführungen

Door leaf edges and frame-varieties



Türblatt TB-EC

Eckige Kante
Rectangular edge

Türblatt TB-STU

Stumpfe Kante
Rectangular edge

Türblatt TB-RU

Rundkante
Round edge

Türblatt TB-KA

Karnieskante
Ogee edge

Türblatt TB-RU

Rundkante
Round edge

ZARGE FU-EC

Bekleidung eckig
(50/55* und 80** mm)
Futterplatte eckig
*Door leaf rectangular
(50/55* and 80** mm)
Panel rectangular*

ZARGE FU-EC / STU

Bekleidung eckig
(50/55 mm)
Futterplatte eckig
*Door leaf rectangular
(50/55 mm)
Panel rectangular*

ZARGE FU-RF

Bekleidung rund
(60* und 80** mm)
Futterplatte rund
*Door leaf round
(60* and 80** mm)
Panel round*

ZARGE FU-PR

Bekleidung profiliert
(65 mm)
Futterplatte rund
*Door leaf profiled
(65 mm)
Panel round*

ZARGE FU-SLF

Bekleidung Softline
(70 mm)
Futterplatte rund
*Door leaf Softline
(70 mm)
Panel round*



Türblatt TB-RU

Rundkante
Round edge

Türblatt TB-EC

Eckige Kante
Rectangular edge

ZARGE FU-SR***

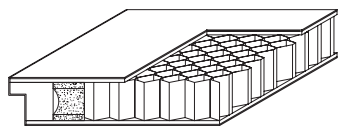
Bekleidung rund
(70 mm)
Futterplatte rund
*Door leaf round
(70 mm)
Panel round*

ZARGE FU-SEC***

Bekleidung eckig
(70 mm)
Futterplatte eckig
*Door leaf rectangular
(70 mm)
Panel rectangular*

Die inneren Werte zählen

The inner values count

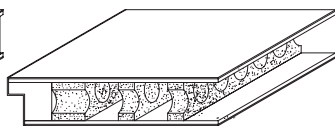


Waben-Mittellage

Mit Leichtigkeit stabil: Wabeneinlagen sind besonders engmaschig dimensioniert und im Schlossbereich zusätzlich verstärkt.

Stable yet light

Honeycomb inserts for PRÜM doors are especially close-mesh and reinforced in the area of the lock.

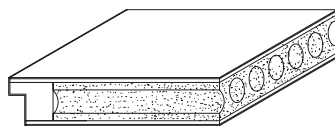


Röhrenspansteg-Mittellage

Gut kombiniert: Einlagen aus Röhrenspanstegen erfüllen die Anforderungen aller Einsatzbereiche mit durchschnittlicher mechanischer Beanspruchung.

A great combination

Inserts of tubular, compartmentalised flakeboard, fulfil the requirements for every type of use with average mechanical stress.

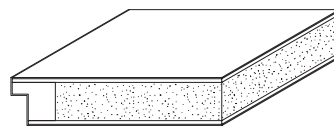


Röhrenspan-Mittellage

Durch und durch: Mit Röhrenspaneinlagen ausgestattet, erzielen diese Türen eine hohe Stabilität.

Stable and sturdy

Equipped through and through with tubular particleboard providing high grade stability with a sturdy feel.



Vollspan-Mittellage

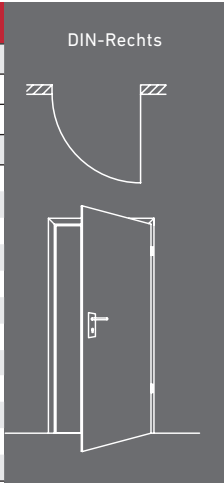
Mit voller Kraft: Vollspanplatten als Einlage verleihen höchste Stabilität und sind die zuverlässige Basis für alle Türvarianten mit Verglasungen und erhöhten Schallschutzanforderungen.

With full strength

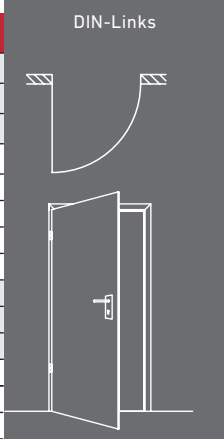
Fully mitred inlays provide PRÜM doors with maximum stability and are a reliable basis for all door versions with glazed apertures subject to strict noise protection requirements.

Mit Idealmaßen auf Ihrer Linie

TÜRBLATTGRÖSSEN (VORZUGSGRÖSSEN NACH DIN 18101)											
Einflügelige Türen						Zweiflügelige Türen					
Wandöffnungsmaß		Türblatt-Außenmaße				Wandöffnungsmaß		Türblatt-Außenmaße			
		Gefälztes Türblatt		Ungefälztes Türblatt				Gefälztes Türblatt		Ungefälztes Türblatt	
Breite	Höhe	Breite	Höhe	Breite	Höhe	Breite	Höhe	Breite	Höhe	Breite	Höhe
635	2005	610	1985	584	1972	1260	2005	1235	1985	1209	1972
760	2005	735	1985	709	1972	1510	2005	1485	1985	1459	1972
885	2005	860	1985	834	1972	1760	2005	1735	1985	1709	1972
1010	2005	985	1985	959	1972	2010	2005	1985	1985	1959	1972
1135	2005	1110	1985	1084	1972	2350	2005	2235	1985	2209	1972
1260	2005	1235	1985	1209	1972	2600	2005	2485	1985	2459	1972
635	2130	610	2110	584	2097	1260	2130	1235	2110	1209	2097
760	2130	735	2110	709	2097	1510	2130	1485	2110	1459	2097
885	2130	860	2110	834	2097	1760	2130	1735	2110	1709	2097
1010	2130	985	2110	959	2097	2010	2130	1985	2110	1959	2097
1135	2130	1110	2110	1084	2097	2350	2130	2235	2110	2209	2097
1260	2130	1235	2110	1209	2097	2600	2130	2485	2110	2459	2097



WANDÖFFNUNGEN											
1. Normalhöhe nach DIN 18100 (Nennmaß)		2005						2130			
Maueröffnungshöhe min.-max in [mm]		2000-2020 2015*						2125-2145 2140*			
Türblattaußenmaße in [mm]		1985						2110			
* Empfehlung-PRÜM											
2. Normalbreite (1 flg.) nach DIN 18100 (Nennmaß)		635	760	885	1010	1135	1260				
Maueröffnungsbreite min.-max in [mm]		625-665 645*	750-790 770*	875-915 895*	1000-1040 1020*	1125-1165 1145*	1250-1290 1270*				
Türblattaußenmaße in [mm]		610	735	860	985	1110	1235				
* Empfehlung-PRÜM											
3. Normalbreite (2 flg.) nach DIN 18100 (Nennmaß)		1260			1510			1760		2010	
Maueröffnungsbreite min.-max in [mm]		1250-1290 1270*			1500-1540 1520*			1750-1790 1770*		2000-2040 2020*	
Türblattaußenmaße in [mm]		1235			1485			1735		1985	
* Empfehlung-PRÜM											
4. Verstellbarkeit in [mm]		75-95	90-110	150-135	135-155	155-175	175-195	195-215	235-255	260-280	280-300 320-340
Futterbreite/Wanddicke inkl. Putz von - bis [mm]		80	100	125	145	165	185	205	245	270	290 330



PRÜM-Türfutter können auch in der Höhe bauseits gekürzt werden. Dies richtet sich jedoch nach der möglichen Kürzung des verwendeten Türblattes. Vorgenannte Maße gelten auch für die Durchgangsfutter, jedoch kann das Durchgangsfutter in der Höhe beliebig verkürzt werden.

Ihr PRÜM-Fachhändler:
Your door experts:


Türen die zu Ihnen passen

PRÜM-Türenwerk GmbH
Andreas-Stahl-Straße 1
54595 Weinsheim, Eifel

T 06551/12-01
F 06551/12-550
E kontakt@tuer.de
I www.tuer.de